



การเคหะแห่งชาติ



ภาพถ่ายจากสถานที่จริง

# โครงการเคหะชุมชนและบริการชุมชน จังหวัดละโว้เชิงเทรา (ลาดขวาง)

## อาคารชุด 4 ชั้น

1 ห้องนอน 1 ห้องน้ำ

โปรโมชั่น



ภาพตัวอย่างการตกแต่ง



ภาพตัวอย่างการตกแต่ง

ฝ่ายขาย

09 1047 1259



@nhasale



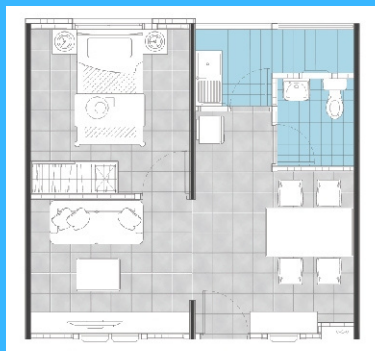
การเคหะแห่งชาติ

เริ่มต้นเพียง

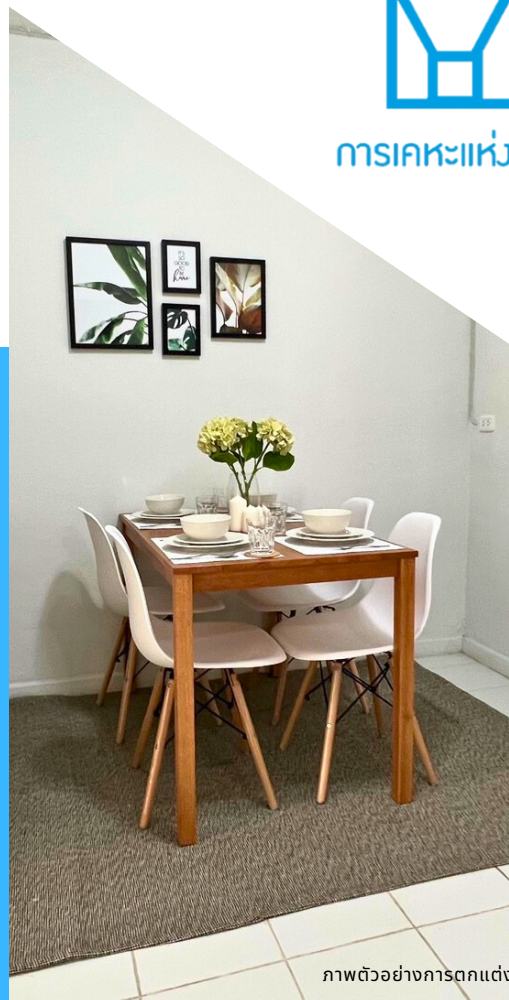
500,000.-

ขนาดพื้นที่ประมาณ  
33 ตารางเมตร

- 1 ห้องนอน
- 1 ห้องน้ำ
- ส่วนรับแขก
- ส่วนรับประทานอาหาร
- ระเบียงซักล้าง



แปลนห้องพักอาศัย



ภาพตัวอย่างการตกแต่ง

### คุณสมบัติผู้ทำสัญญา

1. มีสัญชาติไทย
2. บรรลุนิติภาวะ (อายุ 20 ปีบริบูรณ์)
3. รายได้ครัวเรือนไม่เกิน 40,000 บาท/เดือน

### หลักฐานในการ ทำสัญญา

1. สำเนาบัตรประชาชน (ตนเอง และคู่สมรส)
2. สำเนาทะเบียนบ้าน
3. ใบรับรองรายได้ / สลิปเงินเดือน
4. กรณีประกอบอาชีพอิสระ (รูปถ่ายขณะปฏิบัติงาน)
5. สำเนาทะเบียนสมรส (ถ้ามี) / สำเนาใบหย่า (ถ้ามี)

## แผนที่โครงการฯ



ที่ตั้งโครงการฯ  
ฉะเชิงเทรา (ลาดขวาง) <https://house.nha.co.th/>



จองออนไลน์



สำนักงานเคหะ  
จังหวัดฉะเชิงเทรา  
08 4387 4036