



คำขวัญประจำจังหวัดเพชรบุรี

"เขาวังคู่บ้าน ขนมหวานเมืองพระ
เลิศล้ำศิลปะ แดนธรรมะ ทะเลงาม"



บ้านพร้อมที่ดิน ทำเลทองของเมืองเพชรบุรี

ก่อสร้างเสร็จ

100%



ภาพถ่ายจากสถานที่จริง ณ เดือนกุมภาพันธ์ 2546

ชุมชนใหญ่ที่เจริญแห่งใหม่ สาธารณูปโภคครบครัน

ชำระเงินจองงวดแรก เข้าอยู่ได้ทันที!



การเคหะแห่งชาติ

กระทรวงการพัฒนาสังคมและความมั่นคงของมนุษย์
www.nhanet.or.th E-mail : market@nhanet.or.th



พื้นที่โครงการทั้งหมดประมาณ 103 ไร่ โดยในระยะ 1 ใช้พื้นที่ประมาณ 35 ไร่ จัดสร้างเป็นบ้านพร้อมที่ดินจำนวนรวม 279 หน่วย ประกอบด้วย ทาวน์เฮ้าส์ชั้นเดียว ทาวน์เฮ้าส์ 2 ชั้น บ้านเดี่ยว 2 ชั้น และ อาคารพาณิชย์ 3 ชั้น แบบบ้านทุกหลัง ได้มาตรฐานการก่อสร้างพร้อมระบบ สาธารณูปโภคที่ได้มาตรฐาน เช่น ไฟฟ้า ประปา ถนน-ทางเท้า ระบบบำบัดน้ำเสียรวม เป็นชุมชนใหญ่ที่เจริญน่าอยู่อาศัยของ เมืองเพชรบุรี

ทาวน์เฮ้าส์ทุกหลัง หน้ากว้าง 6 เมตร

ก่อสร้างแล้วเสร็จ 100%
เชิญชมบ้าน ตัวอย่าง ได้ที่โครงการ



ทาวน์เฮ้าส์ชั้นเดียว แบบเอ (A)

ภาพอาคารถ่ายจากสถานที่จริง

ขนาดที่ดินประมาณ 18 ตารางวา จำนวน 32 หน่วย



ทาวน์เฮ้าส์ชั้นเดียว แบบบี (B)

ภาพอาคารถ่ายจากสถานที่จริง

ขนาดที่ดินประมาณ 20 ตารางวา จำนวน 46 หน่วย



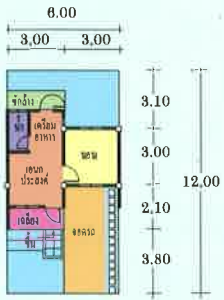
ทาวน์เฮ้าส์ชั้นเดียว แบบซี (C)

ภาพอาคารถ่ายจากสถานที่จริง

ขนาดที่ดินประมาณ 22.5 ตารางวา จำนวน 99 หน่วย

หมายเหตุ ระยะต่างๆ เป็นระยะวัดจากศูนย์กลางของเสา (โดยประมาณ)

แปลนพื้นแบบ A



ประกอบด้วย

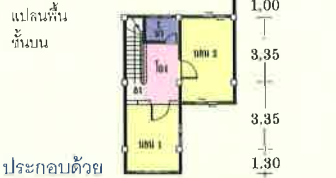
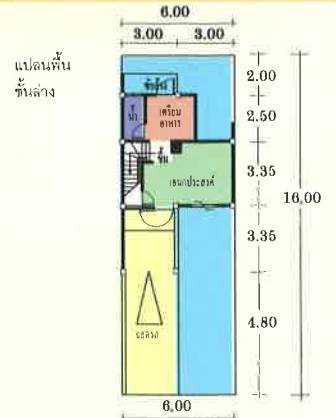
- 1 ห้องนอนประสงค์, 1 ห้องนอน, 1 ห้องน้ำ
- เตรียมอาหาร, เจริญ, ซักล้าง, จอดรถ



ทาวน์เฮ้าส์ 2 ชั้น แบบดี 1 (D1)

ภาพอาคารถ่ายจากสถานที่จริง

ขนาดที่ดินประมาณ 24 ตารางวา จำนวน 54 หน่วย



ประกอบด้วย

- 1 ห้องนอนประสงค์, 2 ห้องนอน, 2 ห้องน้ำ
- เตรียมอาหาร, ซักล้าง, จอดรถ

แปลนพื้นแบบ B



ประกอบด้วย

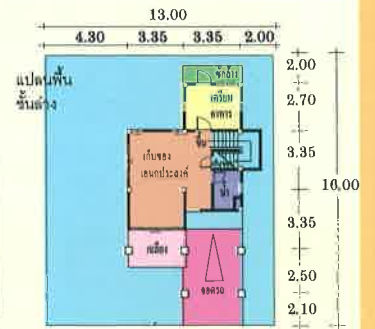
- 1 ห้องนอนประสงค์, 2 ห้องนอน, 1 ห้องน้ำ
- เตรียมอาหาร, เจริญ, ซักล้าง, จอดรถ



บ้านเดี่ยว 2 ชั้น แบบอี 2 (E2)

ภาพอาคารถ่ายจากสถานที่จริง

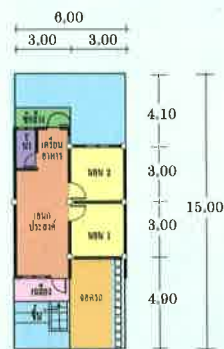
ขนาดที่ดินประมาณ 52 ตารางวา จำนวน 36 หน่วย



ประกอบด้วย

- 1 ห้องนอนประสงค์, 3 ห้องนอน, 2 ห้องน้ำ
- เตรียมอาหาร, เจริญ, ซักล้าง, เก็บของ, จอดรถ

แปลนพื้นแบบ C



ประกอบด้วย

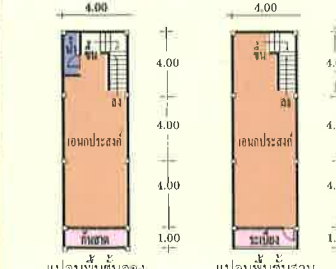
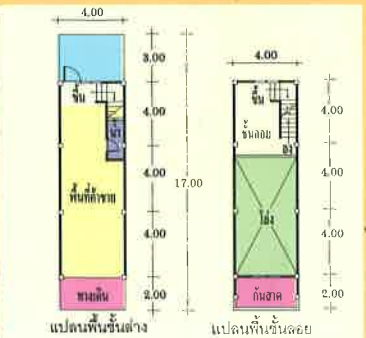
- 1 ห้องนอนประสงค์, 2 ห้องนอน, 1 ห้องน้ำ
- เตรียมอาหาร, เจริญ, ซักล้าง, จอดรถ



อาคารพาณิชย์ 3 ชั้น แบบเอสเอช (SH)

ภาพอาคารถ่ายจากสถานที่จริง

ขนาดที่ดินประมาณ 17 ตารางวา จำนวน 12 หน่วย



ประกอบด้วย

- 1 พื้นที่ค้าขาย, 1 ชั้นลอย,
- 2 ห้องนอนประสงค์, 2 ห้องน้ำ, ที่จอดรถ



ชุมชนใหม่ ทำเลทอง การคมนาคมสะดวก ก่อสร้างแล้วเสร็จ 100%

สาธารณูปโภคครบครันได้มาตรฐาน ระบบไฟฟ้า-ประปา
ระบบระบายน้ำ พื้นที่โครงการถมดินสูง

ที่ตั้งโครงการ

กิโลเมตรที่ 3 ถนนสายอำเภอเมือง-หาดเจ้าสำราญ (ทางหลวง 3177) ตำบลโพไร่หวาน อำเภอเมือง จังหวัดเพชรบุรี จากเขตเทศบาลเมืองเพชรบุรีประมาณ 500 เมตร ใกล้สถาบันราชภัฏเพชรบุรี



สนใจติดต่อสอบถามรายละเอียดได้ที่

สำนักงานขายโครงการ โทร. **0-3242-3710-1**
หรือที่สำนักงานใหญ่การเคหะแห่งชาติ คลองจั่น บางกะปิ กรุงเทพฯ
โทร. **0-2374-0411** ต่อ **6443, 6445**

ชื่อโครงการ : บ้านเพชรบุรี(โครงการเคหะชุมชนเพชรบุรี ระยะ 1) เจ้าของโครงการและผู้มีกรรมสิทธิ์ในที่ดิน : การเคหะแห่งชาติ
ดำเนินการจัดสรรที่ดินตามพระราชบัญญัติการเคหะแห่งชาติ พ.ศ. 2537 โฉนดที่ดินเลขที่ : 39916-39921 และบางส่วนของที่ดินโฉนดเลขที่ 12557,12562,12599 ที่ตั้งโครงการ : กิโลเมตรที่ 3 ถนนสายอำเภอเมือง-หาดเจ้าสำราญ ตำบลโพไร่หวาน อำเภอเมือง จังหวัดเพชรบุรี พื้นที่โครงการ : ประมาณ 35 ไร่ ใบอนุญาตก่อสร้างอาคาร : เลขที่ 002/2543 การก่อสร้าง : เสร็จสมบูรณ์ พร้อมเข้าอยู่
โอนกรรมสิทธิ์ : พร้อมจะโอนเมื่อครบกำหนดผ่อนชำระเงินล่วงหน้าตามที่การเคหะแห่งชาติกำหนด

ผลิตโดย : กองวางแผนและส่งเสริมการตลาด กุมภาพันธ์ 2546

ข้อความตามที่แจ้งนี้ การเคหะแห่งชาติสงวนสิทธิ์ที่จะแก้ไขเปลี่ยนแปลงโดยไม่จำเป็นต้องแจ้งให้ทราบล่วงหน้า