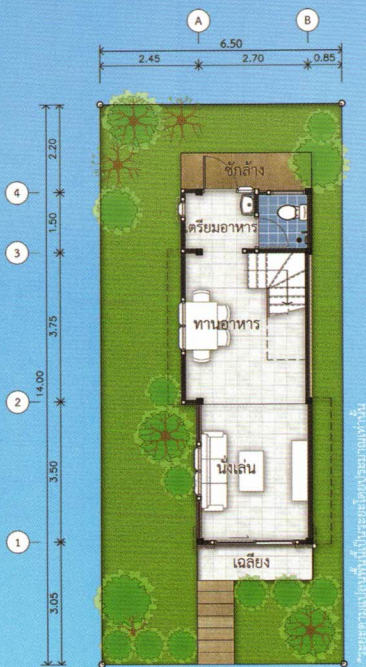


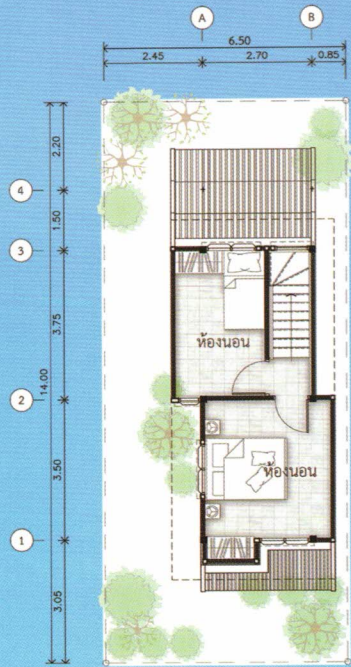


**โครงการเคหะชุมชนและบริการชุมชน**

# บุรีรัมย์ (สตึก)



แปลนพื้นชั้นล่าง



แปลนพื้นชั้นบน

**บ้านเดี่ยว 2 ชั้น**

**2 ห้องนอน 1 ห้องน้ำ**  
พื้นที่ประมาณ 22.75 ตารางวา  
เนื้อที่ใช้สอยประมาณ 59.5 ตารางเมตร

**จองถูก ผ่อนสบาย**





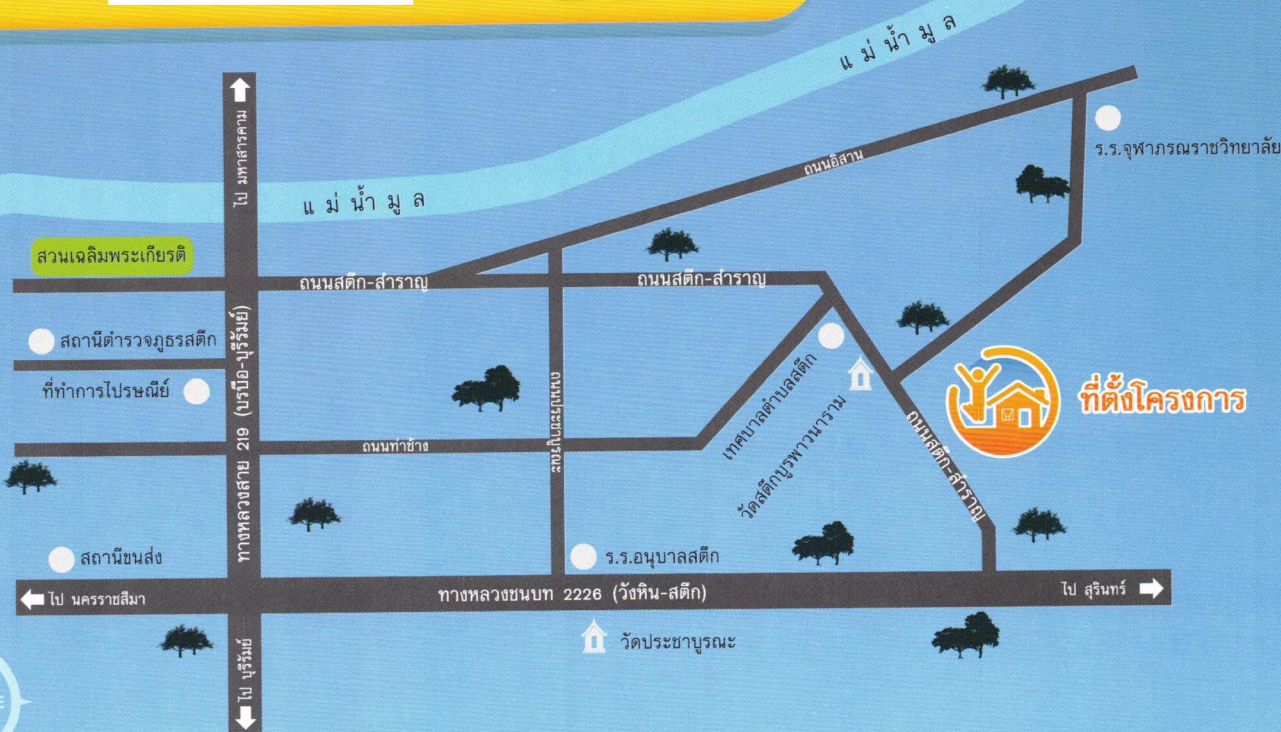
โครงการเคหะชุมชนและบริการชุมชน



Home for life <sup>2</sup><sub>NHA</sub>

# บุรีรัมย์ (สตึก)

จองเพียง  ทำสัญญาทันที



ที่ตั้งโครงการ

ถนนสตึก-สำราญ ตำบลสตึก  
อำเภอสตึก จังหวัดบุรีรัมย์



สนใจติดต่อสอบถามรายละเอียด

**044 181 187**

หรือสายด่วนการเคหะแห่งชาติ

**NHA 1615**  
call center



การเคหะแห่งชาติ  
National Housing Authority

\* ข้อความตามที่แจ้งในเอกสารแนบนี้ การเคหะแห่งชาติ ขอสงวนสิทธิ์ที่จะเปลี่ยนแปลงแก้ไขได้โดยไม่จำเป็นต้องแจ้งให้ทราบล่วงหน้า  
\*\* ภาพประกอบที่ปรากฏในเอกสารแนบนี้เป็นภาพและบรรยากาศจำลอง เพื่อใช้ในการโฆษณาและส่งเสริมการขาย / กองบริหารงานฯ 2 ฝ่ายการตลาดและขาย / เมษายน 2560