

# สำนักงานเคหะจังหวัดนครราชสีมา

อัตรากำลัง  
พนักงาน 7 คน  
อัตราร่าง 1 คน  
ลูกจ้าง 3 คน



# สำนักงานเคหะจังหวัดนครราชสีมา

ดูแลพื้นที่ 30 โครงการ จำนวน 10,688 หน่วย

โครงการขาย	จำนวน หน่วยเต็ม	จำนวน หน่วยขาย	จำนวน หน่วยว่าง
โครงการบ้านเอื้ออาทร	7,298 (100%)	7,256 (99.42%)	42 (0.58%)
โครงการเคหะชุมชนและ บริการชุมชน (Pack)	800 (100%)	800 (100%)	0 (0%)
โครงการเคหะชุมชน	1,508 (100%)	1,503 (99.67%)	5 (0.33)
<b>รวมทั้งสิ้น</b>	<b>9,606 (100%)</b>	<b>9,559 (99.51%)</b>	<b>47 (0.49%)</b>
โครงการอาคารเช่า	จำนวนหน่วย เต็ม	จำนวน หน่วยเช่า	จำนวน หน่วยว่าง
โครงการเคหะชุมชนเช่า	1,082 (100%)	432 (39.93%)	650 (60.07%)
<b>รวมทั้งสิ้น</b>	<b>1,082 (100%)</b>	<b>432 (39.93%)</b>	<b>650 (60.07%)</b>

โครงการเคหะชุมชน 1,508 หน่วย  
อาคารว่าง 5 หน่วย (0.33%)



โครงการบ้านเอื้ออาทร 7,298 หน่วย  
อาคารว่าง 42 หน่วย (0.58%)



โครงการเคหะชุมชนและบริการชุมชน (Pack) 800 หน่วย  
อาคารว่าง 0 หน่วย



โครงการอาคารเช่า 1,082 หน่วย  
อาคารว่าง 650 หน่วย (60.07%)

## สำนักงานเคหะจังหวัดนครราชสีมา

ดูแลพื้นที่จังหวัดนครราชสีมา,  
จังหวัดชัยภูมิ จำนวน 30 โครงการ

# 10,688 หน่วย



พื้นที่ในความรับผิดชอบ

### โครงการเคหะชุมชน (แฟลตเช่า) จำนวน 1,082 หน่วย

1. นครราชสีมา ระยะที่ 4 (เช่า)	172 หน่วย
2. นครราชสีมา ระยะที่ 5 (เช่า)	712 หน่วย
3. ชัยภูมิ (อาคารเช่า)	198 หน่วย

### โครงการเคหะชุมชน (เช่าซื้อ) จำนวน 1,268 หน่วย

1. นครราชสีมา ระยะ 1	470 หน่วย
2. นครราชสีมา ระยะ 2	360 หน่วย
3. นครราชสีมา ระยะ 3	438 หน่วย

### โครงการเคหะชุมชนและบริการชุมชน (Pack 1) จำนวน 800 หน่วย

1. จ.นครราชสีมา (ปากช่อง 2) ส่วนที่ 1	339 หน่วย
2. จ.นครราชสีมา (ปากช่อง 2) ส่วนที่ 2	261 หน่วย
3. จ.นครราชสีมา (สูงเนิน) ระยะ 1 ส่วนที่ 1	102 หน่วย
4. จ.นครราชสีมา(สูงเนิน) ระยะ 1 ส่วนที่ 2	98 หน่วย

### โครงการจัดหาที่อยู่ใหม่ของ ปช. จำนวน 240 หน่วย

1. เกาะราชสามัคคี (บ้านเกาะ)	240 หน่วย
------------------------------	-----------

### โครงการบ้านเอื้ออาทร จำนวน 7,298 หน่วย

1. นครราชสีมา (หนองบัวศาลา 1)	775 หน่วย
2. นครราชสีมา (หนองบัวศาลา 2) เฟส 1	233 หน่วย
3. นครราชสีมา (หนองบัวศาลา 2) เฟส 2	216 หน่วย
4. นครราชสีมา (หนองบัวศาลา 2) เฟส 3	150 หน่วย
5. นครราชสีมา (บ้านเกาะ)(T)	829 หน่วย
6. นครราชสีมา (โชคชัย)(T)	700 หน่วย
7. นครราชสีมา (พิมาย)	829 หน่วย
8. นครราชสีมา อ.ปากช่อง(T)	415 หน่วย
9. นครราชสีมา (หนองจะบก) เฟส 1	538 หน่วย
10. นครราชสีมา (หนองจะบก) เฟส 2	315 หน่วย
11. นครราชสีมา (สูงเนิน)(B)	530 หน่วย
12. นครราชสีมา (สูงเนิน 2) ส่วนที่ 1	146 หน่วย
13. นครราชสีมา (สูงเนิน 2) ส่วนที่ 2	132 หน่วย
14. นครราชสีมา (สูงเนิน 2) ส่วนที่ 3	118 หน่วย
15. นครราชสีมา (สูงเนิน 2) ส่วนที่ 4	104 หน่วย
16. ชัยภูมิ (L)	476 หน่วย
17. ชัยภูมิ (หนองนาแซง)(T)	499 หน่วย
18. ชัยภูมิ (ภูเขียว)(B)	171 หน่วย
19. ชัยภูมิ (ภูเขียว)(SC)	122 หน่วย

# โครงการเคหะชุมชนนครราชสีมา ระยะที่ 4 (เช้า)

## ข้อมูลโครงการ

ลักษณะอาคาร

แฟลต 5 ชั้น 2 หลัง

ก่อสร้างโครงการบนที่ดินของ  
การเคหะแห่งชาติ

การบริหารงานสัญญา

บริษัทเคหะสุขประชาจำกัด (มหาชน)

สัญญาจ้างเหมาบริหารชุมชน

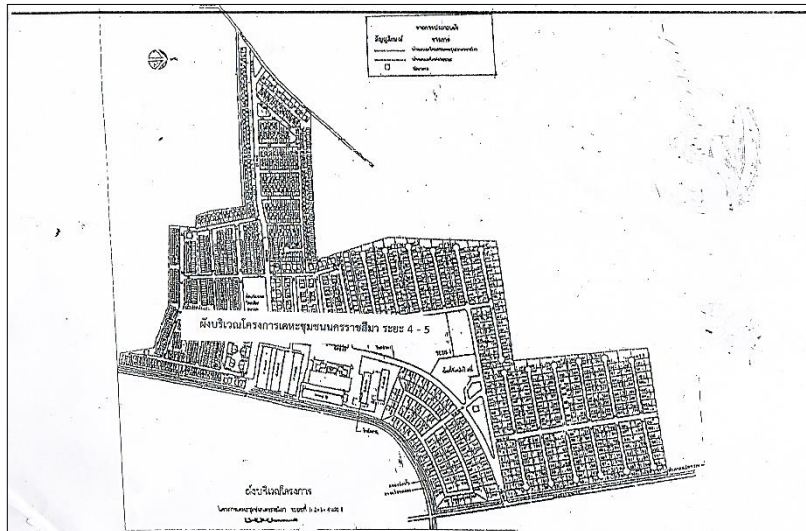
จำนวน.....172.....หน่วย

สถานที่ตั้งโครงการ

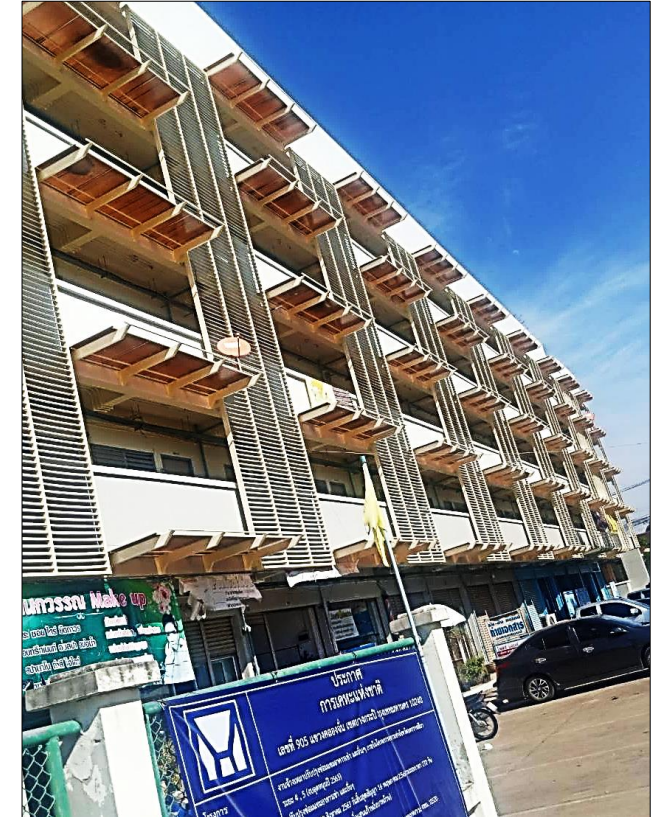
ถ.มิตรภาพ 15 ต.ในเมือง อ.เมือง จ.นครราชสีมา



รูปโครงการ



รูปผังโครงการ



รูปโครงการ

# โครงการเคหะชุมชนนครราชสีมา ระยะที่ 5 (เช่า)

## ข้อมูลโครงการ

ลักษณะอาคาร

แฟลต 5 ชั้น 4 หลัง

ก่อสร้างโครงการบนที่ดินของ

การเคหะแห่งชาติ

การบริหารงานสัญญา

บริษัทเคหะสุขประชาจำกัด (มหาชน)

สัญญาจ้างเหมาบริหารชุมชน

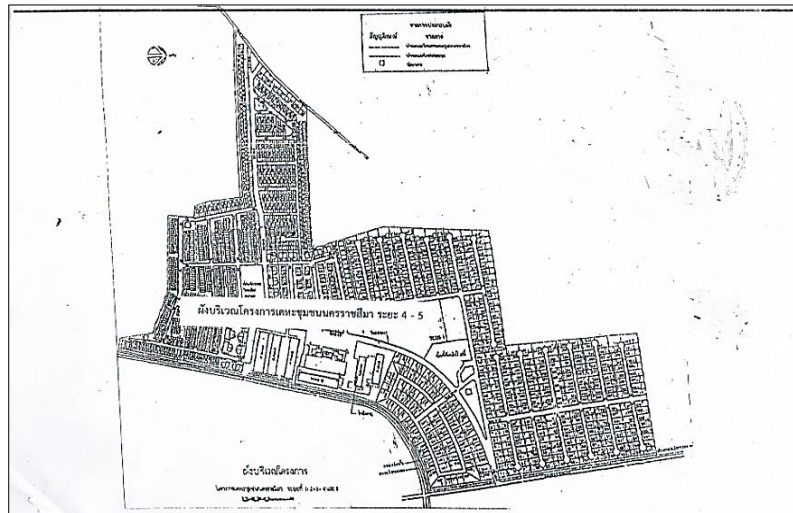
จำนวน...688.....หน่วย

สถานที่ตั้งโครงการ

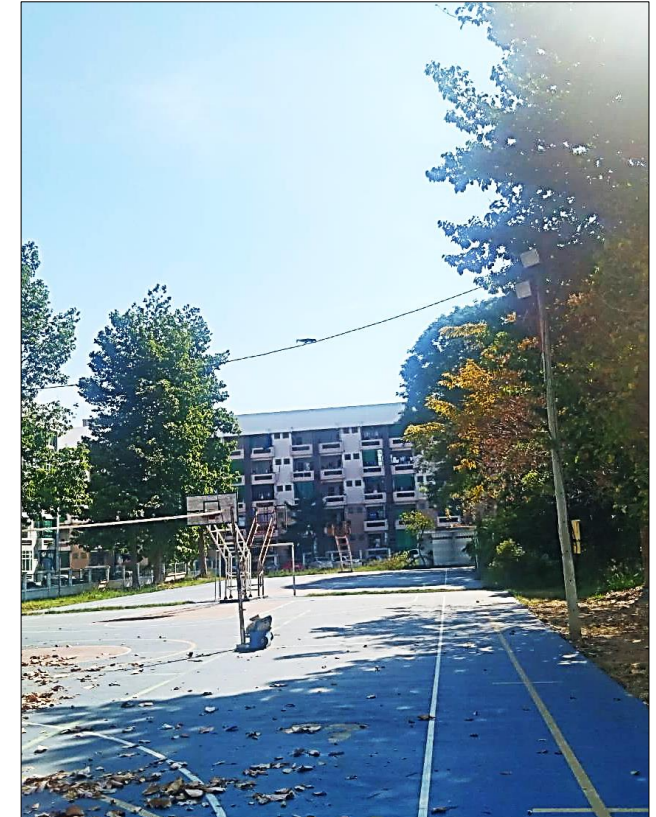
ถ.มิตรภาพ 15 ต.ในเมือง อ.เมือง จ.นครราชสีมา



รูปโครงการ



รูปผังโครงการ



รูปโครงการ

# โครงการเคหะชุมชนชัยภูมิ (อาคารเช่า)

## ข้อมูลโครงการ

ลักษณะอาคาร

แฟลต 3 ชั้น 2 หลัง

ก่อสร้างโครงการบนที่ดินของ  
ที่ดินราชพัสดุ

การบริหารงานสัญญา

บริษัทเคหะสุขประชาจำกัด (มหาชน)

สัญญาจ้างเหมาบริหารชุมชน

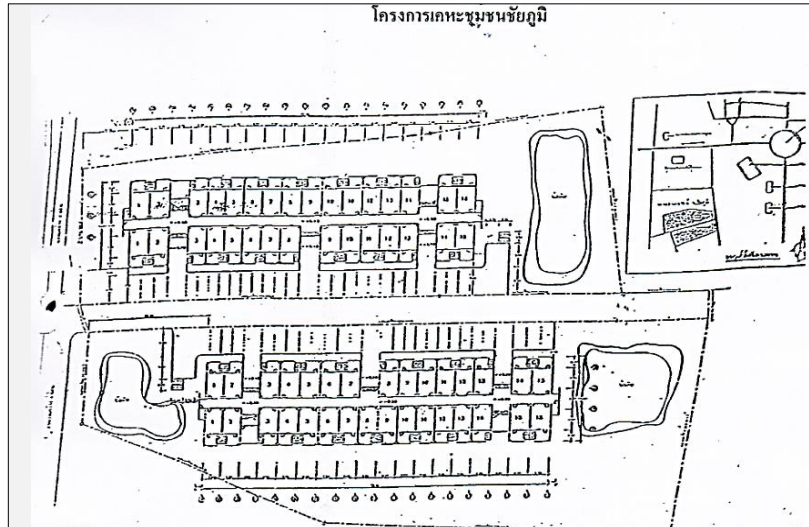
จำนวน...198.....หน่วย

สถานที่ตั้งโครงการ

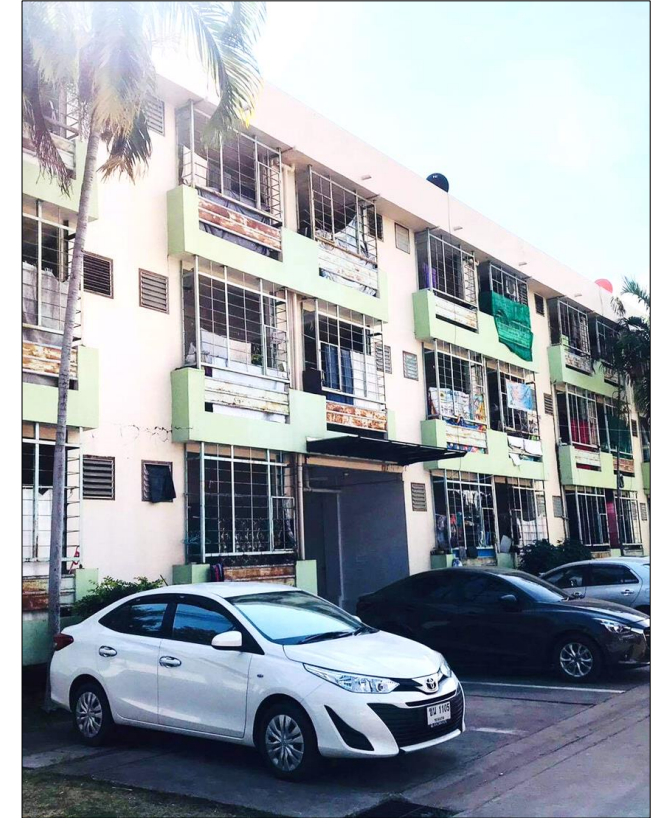
ตรงข้ามสำนักงานอัยการจังหวัดชัยภูมิ



รูปโครงการ



รูปผังโครงการ



รูปโครงการ

# โครงการเคหะชุมชนนครราชสีมา ระยะ 1

## ข้อมูลโครงการ

ลักษณะอาคาร

บ้านเดี่ยวชั้นเดียว, บ้านแฝดชั้นเดียว

ก่อสร้างโครงการบนที่ดินของ  
การเคหะแห่งชาติ

การบริหารงานสัญญา  
การเคหะแห่งชาติ

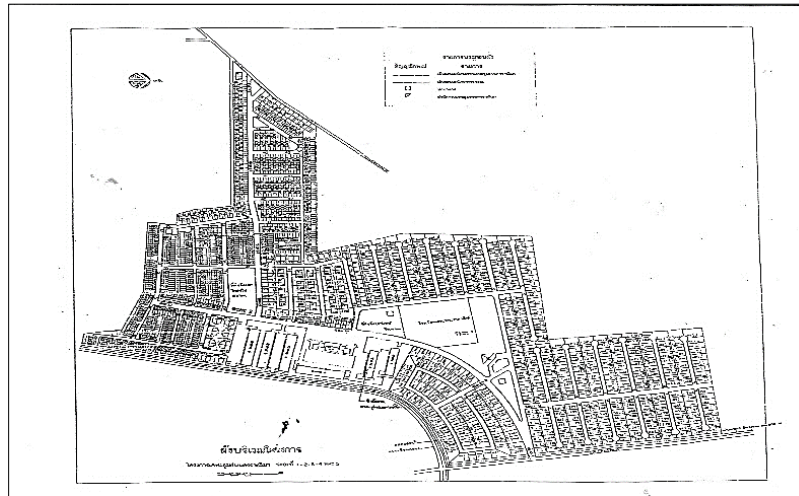
จำนวน.....470.....หน่วย

สถานที่ตั้งโครงการ

ถ.มิตรภาพ 15 ต.ในเมือง อ.เมือง จ.นครราชสีมา



รูปโครงการ



รูปผังโครงการ



รูปโครงการ

# โครงการเคหะชุมชนนครราชสีมา ระยะ 2

## ข้อมูลโครงการ

### ลักษณะอาคาร

บ้านแถวชั้นเดียว, บ้านแถว 2 ชั้น,  
บ้านแฝด 2 ชั้น

ก่อสร้างโครงการบนที่ดินของ  
การเคหะแห่งชาติ

การบริหารงานสัญญา  
การเคหะแห่งชาติ

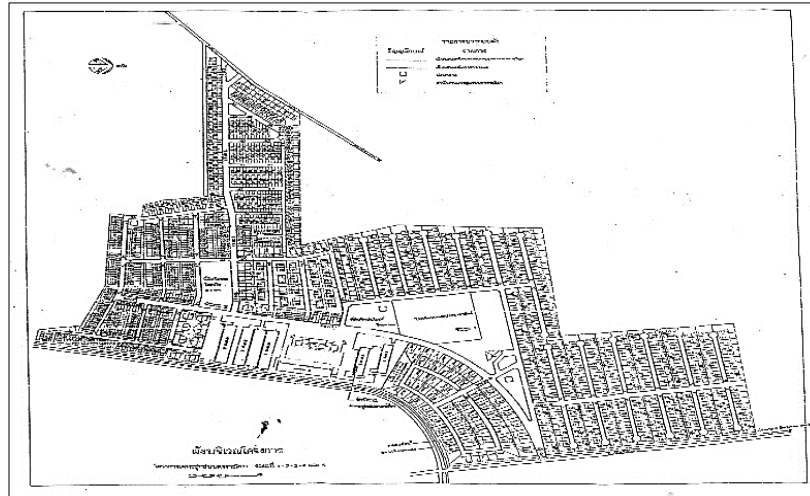
จำนวน.....360.....หน่วย

สถานที่ตั้งโครงการ

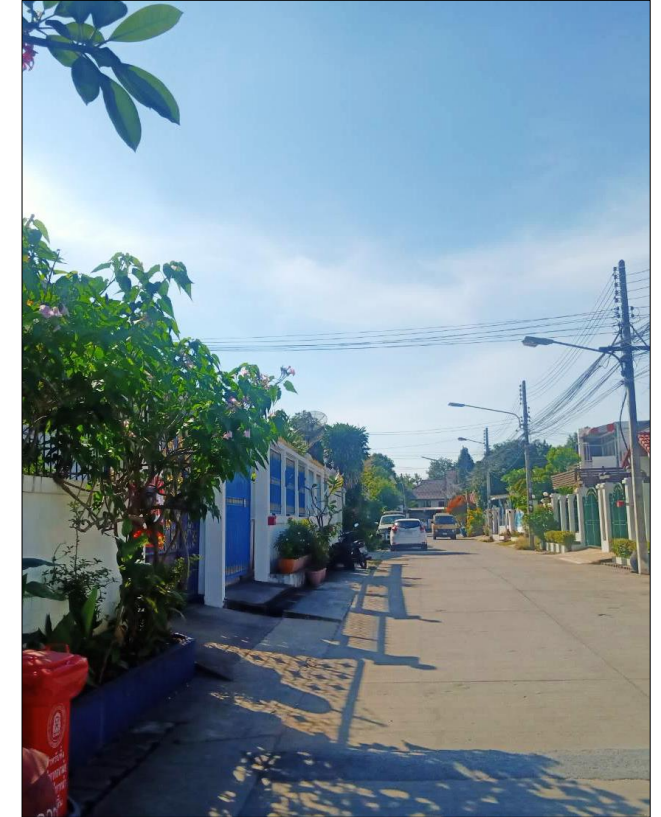
ถ.มิตรภาพ 15 ต.ในเมือง อ.เมือง จ.นครราชสีมา



รูปโครงการ



รูปผังโครงการ



รูปโครงการ



# โครงการเคหะชุมชนนครราชสีมา ระยะ 3

## ข้อมูลโครงการ

### ลักษณะอาคาร

บ้านแถวชั้นเดียว, บ้านแถว 2 ชั้น,  
บ้านแฝด 2 ชั้น

ก่อสร้างโครงการบนที่ดินของ  
การเคหะแห่งชาติ

การบริหารงานสัญญา  
การเคหะแห่งชาติ

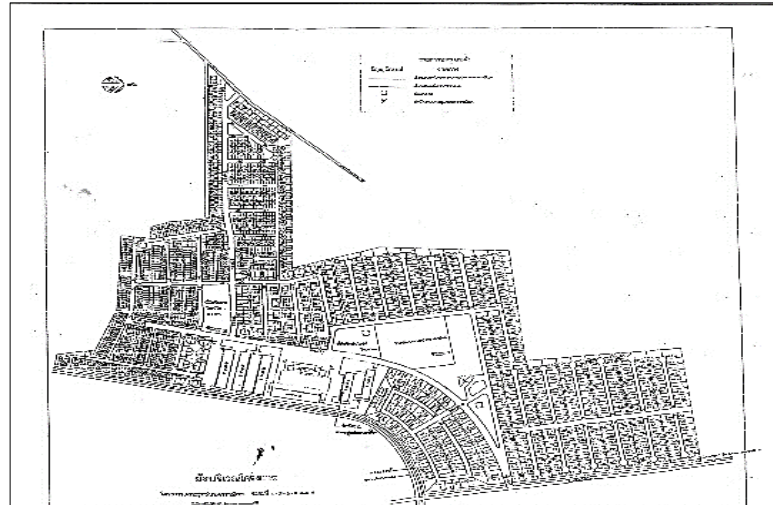
จำนวน.....438.....หน่วย

สถานที่ตั้งโครงการ

ถ.มิตรภาพ 15 ต.ในเมืองอ.เมือง จ.นครราชสีมา



รูปโครงการ



รูปผังโครงการ



รูปโครงการ

# โครงการเคหะชุมชนและบริการชุมชน จ.นครราชสีมา (ปากช่อง 2) ส่วนที่ 1-2

## ข้อมูลโครงการ

ลักษณะอาคาร

บ้านเดี่ยว 2 ชั้น

ก่อสร้างโครงการบนที่ดินของ  
การเคหะแห่งชาติ

การบริหารงานสัญญา  
การเคหะแห่งชาติ

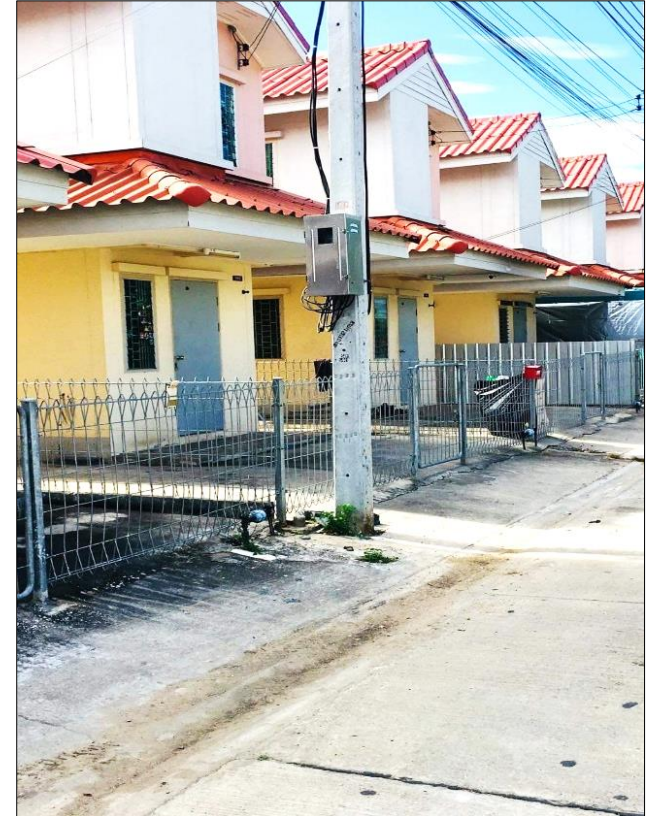
จำนวน...600.....หน่วย

สถานที่ตั้งโครงการ

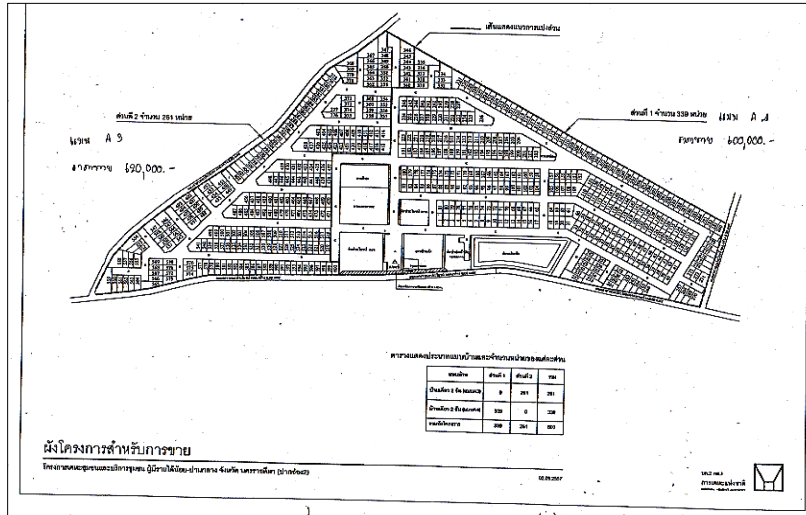
ม.2 ต.หนองสาหร่าย อ.ปากช่อง จ.นครราชสีมา



รูปโครงการ



รูปโครงการ



รูปผังโครงการ

# โครงการเคหะชุมชนและบริการชุมชน จ.นครราชสีมา(สูงเนิน) ระยะที่ 1 ส่วนที่ 1-2

## ข้อมูลโครงการ

ลักษณะอาคาร

บ้านเดี่ยว 2 ชั้น

ก่อสร้างโครงการบนที่ดินของ  
การเคหะแห่งชาติ

การบริหารงานสัญญา  
การเคหะแห่งชาติ

จำนวน...200...หน่วย

สถานที่ตั้งโครงการ

ม.4 ต.นากลาง อ.สูงเนิน จ.นครราชสีมา



รูปโครงการ



รูปโครงการ



รูปผังโครงการ

# โครงการเกาะราชสามัคคี (บ้านเกาะ)

## ข้อมูลโครงการ

### ลักษณะอาคาร

ที่ดินแปลงโล่งเป็นที่พักอาศัย

### ก่อสร้างโครงการบนที่ดินของ

การเคหะแห่งชาติ

### การบริหารงานสัญญา

การเคหะแห่งชาติ

จำนวน...240...หน่วย

### สถานที่ตั้งโครงการ

ถ.สุนทรารายณ์ ต.บ้านเกาะ

อ.เมือง จ.นครราชสีมา



รูปโครงการ



รูปโครงการ

# โครงการบ้านเอื้ออาทรนครราชสีมา (หนองบัวศาลา 1)

## ข้อมูลโครงการ

ลักษณะอาคาร

บ้านเดี่ยว 2 ชั้น

ก่อสร้างโครงการบนที่ดินของ  
การเคหะแห่งชาติ

การบริหารงานสัญญา

การเคหะแห่งชาติ

จำนวน.....775.....หน่วย

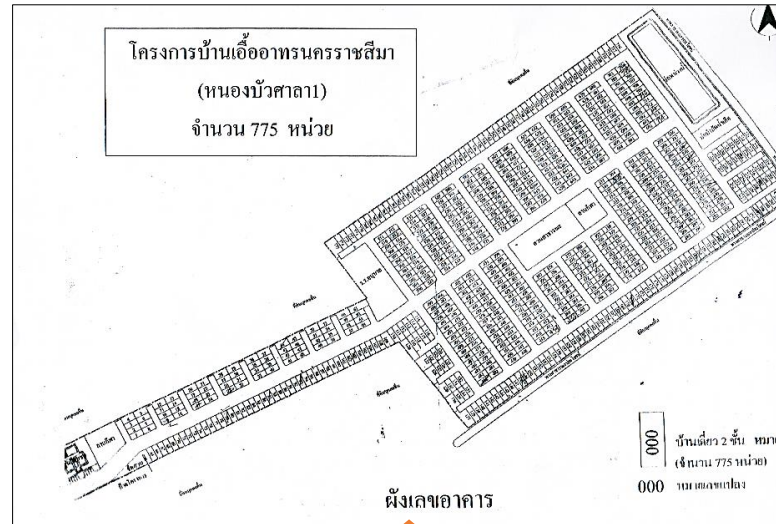
สถานที่ตั้งโครงการ

ม.2 ถ.ราชสีมา-โชคชัย ต.หนองบัวศาลา

อ.เมือง จ.นครราชสีมา



รูปโครงการ



รูปผังโครงการ



รูปโครงการ

# โครงการบ้านเอื้ออาทรนครราชสีมา (หนองบัวศาลา 2) เฟส 1-3

## ข้อมูลโครงการ

ลักษณะอาคาร

บ้านเดี่ยว 2 ชั้น

ก่อสร้างโครงการบนที่ดินของ

การเคหะแห่งชาติ

การบริหารงานสัญญา

การเคหะแห่งชาติ

จำนวน...599.....หน่วย

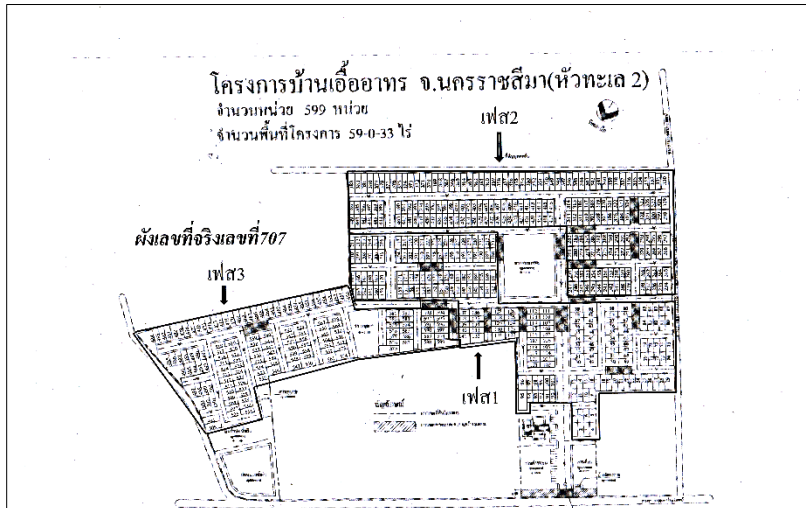
สถานที่ตั้งโครงการ

ม.8 ถ.ราชสีมา-โชคชัย ต.หนองบัวศาลา

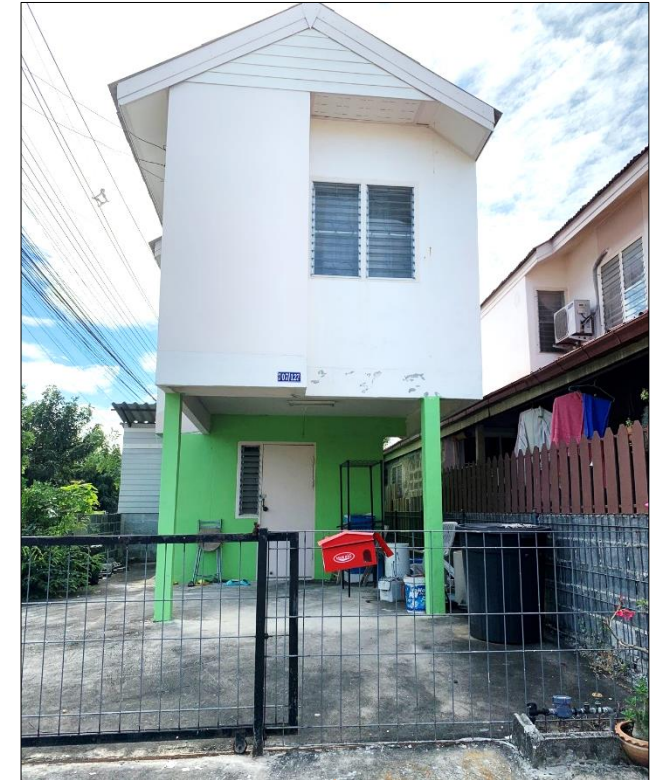
อ.เมือง จ.นครราชสีมา



รูปโครงการ



รูปผังโครงการ



รูปโครงการ

# โครงการบ้านเอื้ออาทรนครราชสีมา (บ้านเกาะ)(T)

## ข้อมูลโครงการ

ลักษณะอาคาร

บ้านเดี่ยว 2 ชั้น

ก่อสร้างโครงการบนที่ดินของ

การเคหะแห่งชาติ

การบริหารงานสัญญา

การเคหะแห่งชาติ

จำนวน...829.....หน่วย

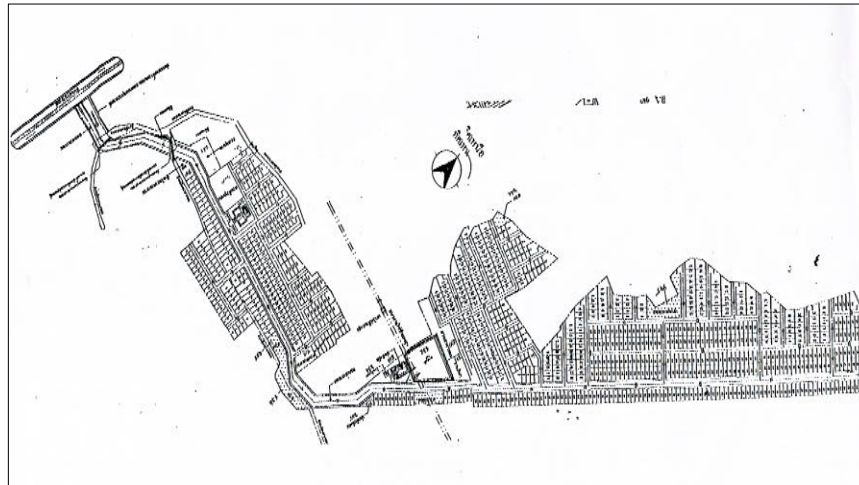
สถานที่ตั้งโครงการ

ม.1 ถ.สุรนารายณ์ ต.บ้านเกาะ

อ.เมือง จ.นครราชสีมา



รูปโครงการ



รูปผังโครงการ



รูปโครงการ

# โครงการบ้านเอื้ออาทรนครราชสีมา (โชคชัย)(T)

## ข้อมูลโครงการ

ลักษณะอาคาร

บ้านเดี่ยว 2 ชั้น

ก่อสร้างโครงการบนที่ดินของ

การเคหะแห่งชาติ

การบริหารงานสัญญา

การเคหะแห่งชาติ

จำนวน..700.....หน่วย

สถานที่ตั้งโครงการ

ม.7 ถ.ราชสีมา-โชคชัย ต.โชคชัย

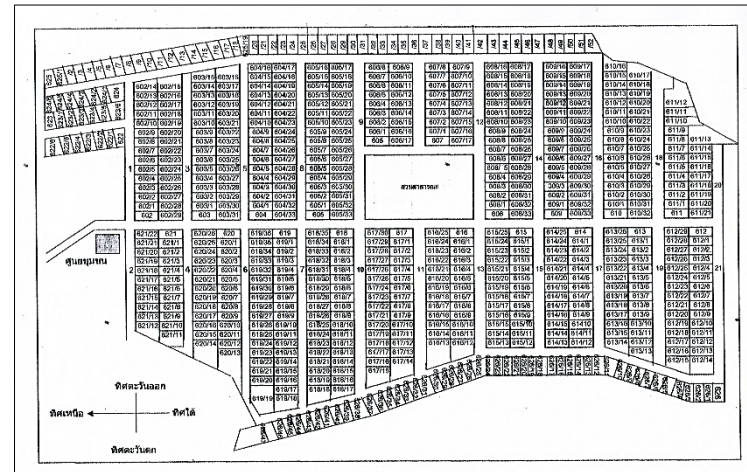
อ.โชคชัย จ.นครราชสีมา



รูปโครงการ



รูปโครงการ



รูปผังโครงการ



# โครงการบ้านเอื้ออาทรนครราชสีมา (พิมาย)(T)

## ข้อมูลโครงการ

ลักษณะอาคาร

บ้านเดี่ยว 2 ชั้น

ก่อสร้างโครงการบนที่ดินของ  
การเคหะแห่งชาติ

การบริหารงานสัญญา  
การเคหะแห่งชาติ

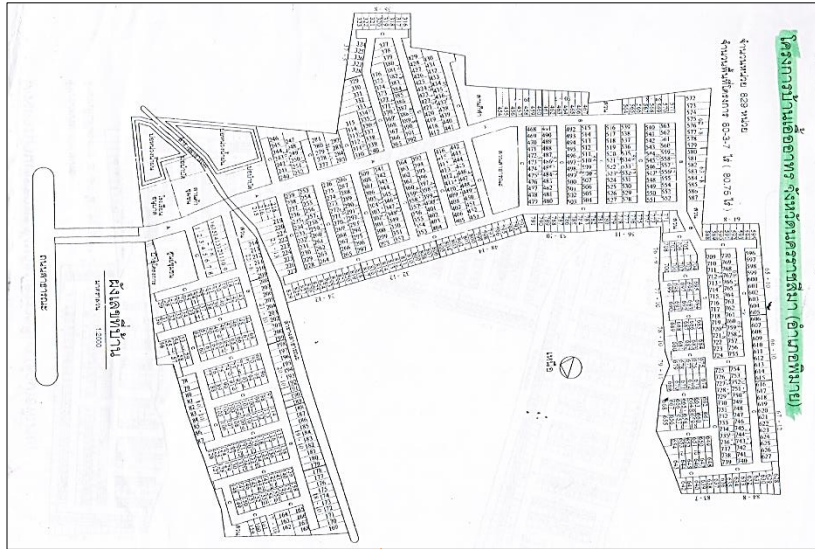
จำนวน..829.....หน่วย

สถานที่ตั้งโครงการ

ม.14 ถ.พิมาย-ชุมพวง ต.ในเมือง  
อ.พิมาย จ.นครราชสีมา



รูปโครงการ



รูปผังโครงการ



รูปโครงการ

# โครงการบ้านเอื้ออาทรนครราชสีมา อ.ปากช่อง(T)

## ข้อมูลโครงการ

ลักษณะอาคาร

บ้านเดี่ยว 2 ชั้น

ก่อสร้างโครงการบนที่ดินของ

การเคหะแห่งชาติ

การบริหารงานสัญญา

การเคหะแห่งชาติ

จำนวน...415...หน่วย

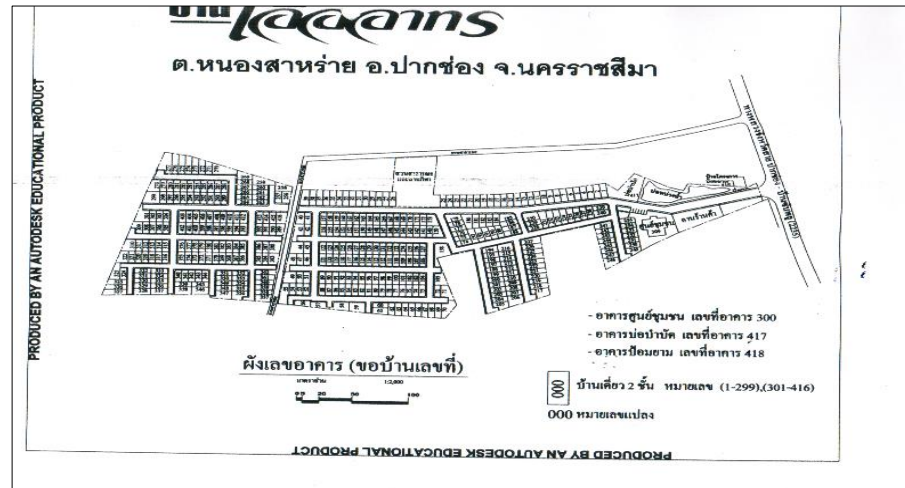
สถานที่ตั้งโครงการ

ถ.นิคมลำตะคอง ต.หนองสาหร่าย

อ.ปากช่อง จ.นครราชสีมา



รูปโครงการ



รูปผังโครงการ



รูปโครงการ

# โครงการบ้านเอื้ออาทรนครราชสีมา (หนองจะบก) เฟส 1-2

## ข้อมูลโครงการ

### ลักษณะอาคาร

อาคารชุด 5 ชั้น

### ก่อสร้างโครงการบนที่ดินของ

การเคหะแห่งชาติ

### การบริหารงานสัญญา

การเคหะแห่งชาติ

### การบริหารชุมชน

นิติบุคคลอาคารชุด เป็นผู้ดูแล

จำนวน.....853....หน่วย

### สถานที่ตั้งโครงการ

ซอยสีบศิริ 30 ต.ในเมือง

อ.เมือง จ.นครราชสีมา



↑  
รูปโครงการ



↑  
รูปโครงการ

# โครงการบ้านเอื้ออาทรนครราชสีมา (สูงเนิน)(B)

## ข้อมูลโครงการ

ลักษณะอาคาร

บ้านเดี่ยว 2 ชั้น

ก่อสร้างโครงการบนที่ดินของ  
การเคหะแห่งชาติ

การบริหารงานสัญญา

การเคหะแห่งชาติ

จำนวน...530.....หน่วย

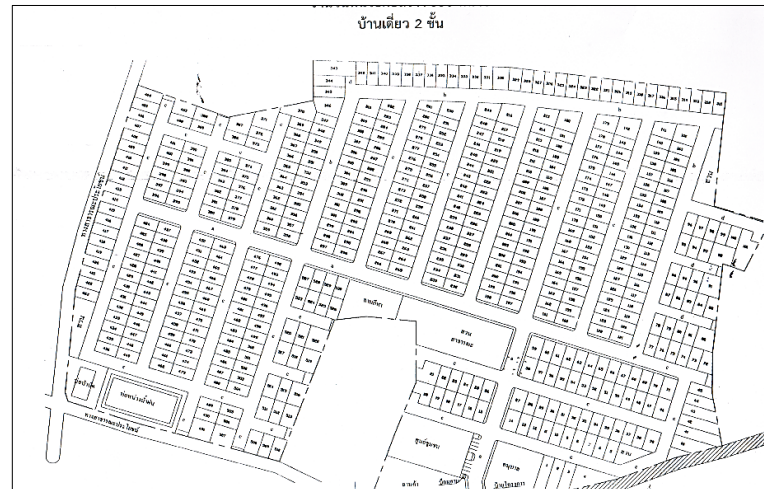
สถานที่ตั้งโครงการ

บริเวณ ม.14 ถ.มิตรภาพ ต.สูงเนิน

อ.สูงเนิน จ.นครราชสีมา



รูปโครงการ



รูปผังโครงการ



รูปโครงการ

# โครงการบ้านเอื้ออาทรนครราชสีมา (สูงเนิน 2) ส่วนที่ 1-4

## ข้อมูลโครงการ

### ลักษณะอาคาร

บ้านแฝด 2 ชั้น, บ้านเดี่ยว 2 ชั้น

ก่อสร้างโครงการบนที่ดินของ  
การเคหะแห่งชาติ

การบริหารงานสัญญา  
การเคหะแห่งชาติ

จำนวน....500.....หน่วย

### สถานที่ตั้งโครงการ

บริเวณ ม.4 ต.นากลาง

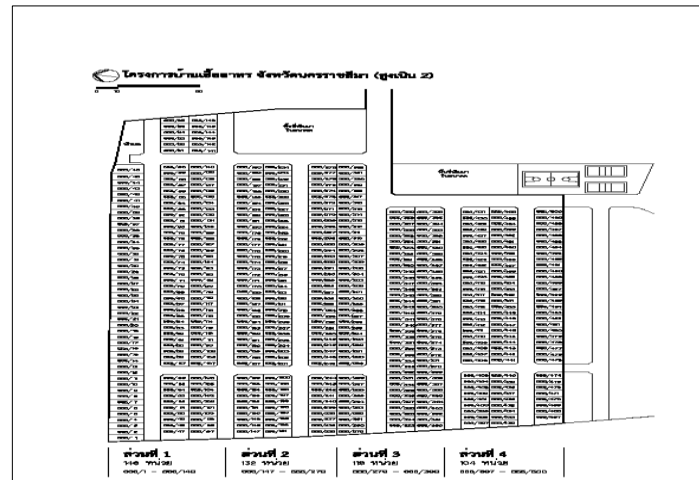
อ.สูงเนิน จ.นครราชสีมา



รูปโครงการ



รูปโครงการ



รูปผังโครงการ

# โครงการบ้านเอื้ออาทรชัยภูมิ (L)

## ข้อมูลโครงการ

ลักษณะอาคาร

บ้านแถว 2 ชั้น

ก่อสร้างโครงการบนที่ดินของ  
การเคหะแห่งชาติ

การบริหารงานสัญญา  
การเคหะแห่งชาติ

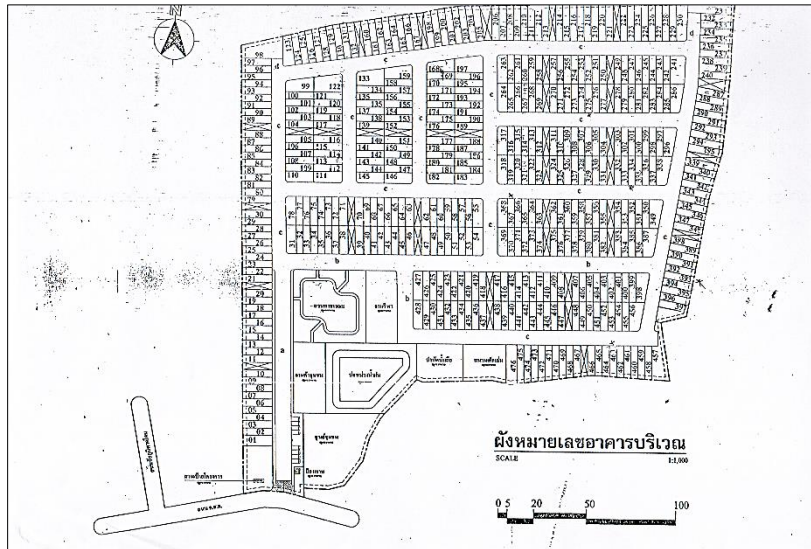
จำนวน...476...หน่วย

สถานที่ตั้งโครงการ

บริเวณ ม.5 ถ.ชัยภูมิ-ตาดโตน ต.รอบเมือง  
อ.เมือง จ.ชัยภูมิ



รูปโครงการ



รูปผังโครงการ



รูปโครงการ

# โครงการบ้านเอื้ออาทรชัยภูมิ (หนองนาแซง)(T)

## ข้อมูลโครงการ

ลักษณะอาคาร

บ้านเดี่ยว 2 ชั้น

ก่อสร้างโครงการบนที่ดินของ

การเคหะแห่งชาติ

การบริหารงานสัญญา

การเคหะแห่งชาติ

จำนวน...499...หน่วย

สถานที่ตั้งโครงการ

บริเวณ ม.8 ถ.ราชสีมา-สีคิ้ว ต.หนองนาแซง

อ.เมือง จ.ชัยภูมิ



รูปโครงการ



รูปผังโครงการ



รูปโครงการ

# โครงการบ้านเอื้ออาทรชัยภูมิ (ภูเขียว) เฟส 1-2

## ข้อมูลโครงการ

ลักษณะอาคาร

บ้านเดี่ยว 2 ชั้น

ก่อสร้างโครงการบนที่ดินของ  
การเคหะแห่งชาติ

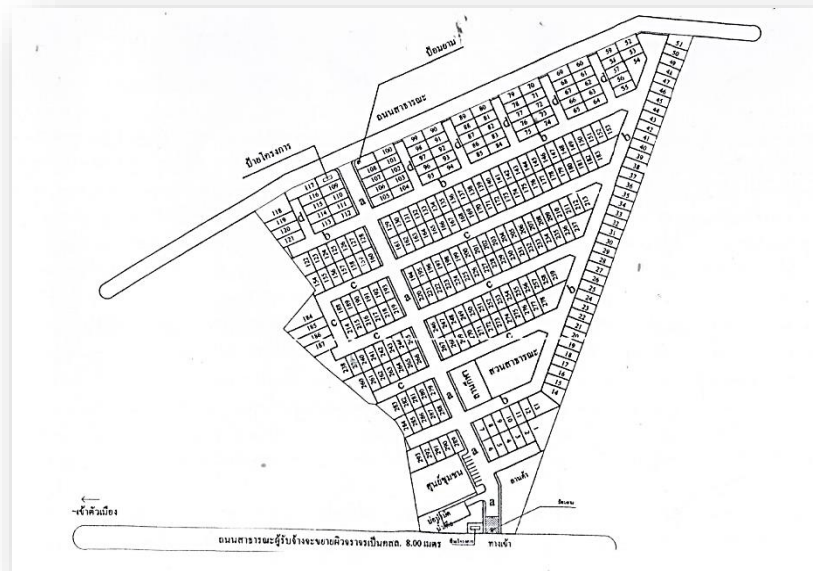
การบริหารงานสัญญา  
การเคหะแห่งชาติ

จำนวน.....293.....หน่วย

สถานที่ตั้งโครงการ

บริเวณ ม.1 ต.ผักปัง อ.ภูเขียว

จ.ชัยภูมิ



รูปผังโครงการ



รูปโครงการ