

สำนักงานเคหะจังหวัดบุรีรัมย์

อัตรากำลัง
พนักงาน 4 คน
ลูกจ้าง 1 คน



นางจิรนนท์ นำปัญญา
เคหะจังหวัดบุรีรัมย์



นางณัฐมณีน อูมาธรณ์
พ.จัดการฯ 6



นายวัชรกร โกษากุล
พ.จัดการฯ 6



นางสาวสุดารัตน์ ไกรญาติ
พ.จัดการฯ 6



นางสาวศิริพร ประสานทอง
ลูกจ้างราชการ

สำนักงานเคหะจังหวัดบุรีรัมย์

ดูแลพื้นที่ 17 โครงการ จำนวน 2,359 หน่วย

| โครงการขาย | จำนวน หน่วยเต็ม | จำนวน หน่วยขาย | จำนวน หน่วยว่าง |
|--|-------------------------|---------------------------|------------------------|
| โครงการบ้านเอื้ออาทร | 1,261 (100%) | 1,241 (98.41%) | 20 (1.59%) |
| โครงการเคหะชุมชนและ บริการชุมชน (Pack) <small>** อยู่ระหว่างการศึกษาค่าความเป็นไปได้ทางการตลาด จำนวน 237 หน่วย</small> | 810** (100%) | 452 (78.88%) | 121 (21.12%) |
| โครงการเคหะชุมชน | 284 (100%) | 281 (98.94%) | 3 (1.06%) |
| รวมทั้งสิ้น | 2,355 (100%) | 1,974 (93.20%) | 144 (6.80%) |
| โครงการอาคารเช่า | จำนวนหน่วย เต็ม | จำนวน หน่วยเช่า | จำนวน หน่วยว่าง |
| โครงการเคหะชุมชนเช่า (รับโอน) | 4 (100%) | 4 (100%) | 0 |
| รวมทั้งสิ้น | 4 (100%) | 4 (100%) | 0 |

โครงการเคหะชุมชน 284 หน่วย
อาคารว่าง 3 หน่วย (1.06%)



โครงการบ้านเอื้ออาทร 1,261 หน่วย
อาคารว่าง 20 หน่วย (1.59%)



โครงการเคหะชุมชนและบริการชุมชน (Pack) 810 หน่วย
อาคารว่าง 121 หน่วย (21.12%)



โครงการอาคารเช่า 4 หน่วย
อาคารว่าง 0 หน่วย

สำนักงานเคหะจังหวัดบุรีรัมย์

ดูแลพื้นที่จังหวัดบุรีรัมย์
จำนวน 17 โครงการ

2,359 หน่วย



พื้นที่ในความรับผิดชอบ

โครงการเคหะชุมชน (ที่ดินราชพัสดุ) จำนวน 4 หน่วย

| | |
|-----------------------|---------|
| 1. บุรีรัมย์ (รับโอน) | 4 หน่วย |
|-----------------------|---------|

โครงการเคหะชุมชน (เช่าซื้อ) จำนวน 284 หน่วย

| | |
|------------------------|-----------|
| 1. บุรีรัมย์ ระยะที่ 1 | 284 หน่วย |
|------------------------|-----------|

โครงการเคหะชุมชนและบริการชุมชน (Pack 1) จำนวน 810 หน่วย

| | |
|---|-----------|
| 1. จ.บุรีรัมย์ (อิสาน2) ส่วนที่ 1 | 89 หน่วย |
| 2. จ.บุรีรัมย์ (อิสาน2) ส่วนที่ 2 | 172 หน่วย |
| 3. จ.บุรีรัมย์ (สตึก) ระยะที่ 1 ส่วนที่ 1 | 109 หน่วย |
| 4. จ.บุรีรัมย์ (สตึก) ระยะที่ 1 ส่วนที่ 2 | 103 หน่วย |
| 5. จ.บุรีรัมย์ 2 ส่วนที่ 1 | 71 หน่วย |
| 6. จ.บุรีรัมย์ 2 ส่วนที่ 2 | 88 หน่วย |
| 7. จ.บุรีรัมย์ 2 ส่วนที่ 3 | 78 หน่วย |
| 8. จ.บุรีรัมย์ 1 ส่วนที่ 1 | 41 หน่วย |
| 9. จ.บุรีรัมย์ 1 ส่วนที่ 2 | 59 หน่วย |

โครงการบ้านเอื้ออาทร จำนวน 1,261 หน่วย

| | |
|-------------------------------|-----------|
| 1. บุรีรัมย์ ระยะ 3/1 | 331 หน่วย |
| 2. บุรีรัมย์ ระยะ 4 (อิสาน) | 290 หน่วย |
| 3. บุรีรัมย์ (หนองกี่)(B) | 231 หน่วย |
| 4. บุรีรัมย์ (สตึก)(B) | 95 หน่วย |
| 5. บุรีรัมย์ (อิสาน 2)(B) | 238 หน่วย |
| 6. บุรีรัมย์ (ลำปลายมาศ)เฟส 1 | 76 หน่วย |

ยกเลิกการก่อสร้าง

โครงการเคหะชุมชนบุรีรัมย์ (รับโอน)

ข้อมูลโครงการ

ลักษณะอาคาร

รูปแบบอาคารก่อสร้างเป็นอาคาร 2 ชั้น

ก่อสร้างโครงการบนที่ดินของ
ที่ราชพัสดุ

การบริหารงานสัญญา

การเคหะแห่งชาติ

จำนวน 4 หน่วย

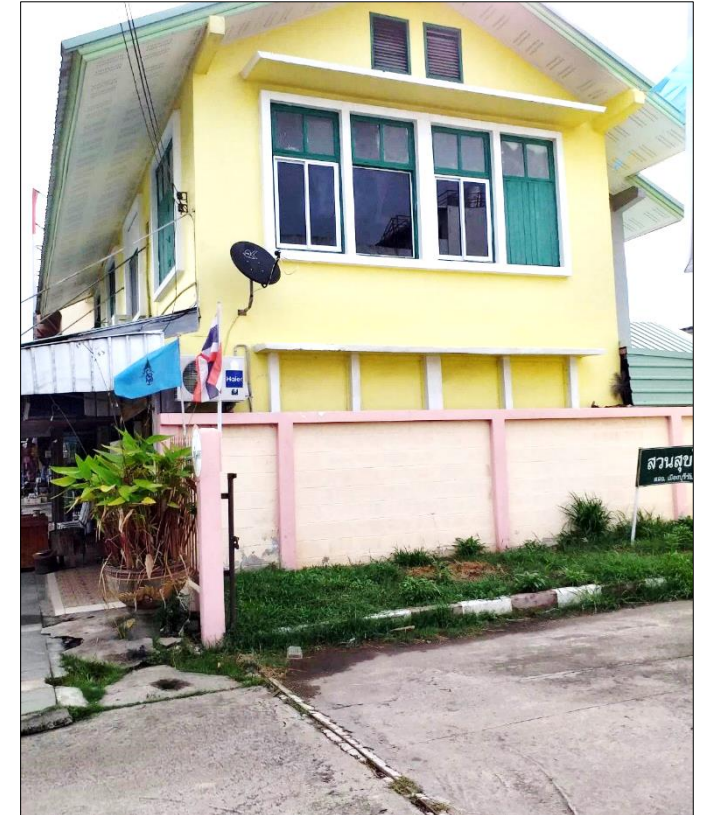
สถานที่ตั้งโครงการ

ตั้งอยู่บริเวณ ถ.จิระ ต.ในเมือง

อ.เมือง จ.บุรีรัมย์



รูปโครงการ



รูปโครงการ



รูปผังโครงการ

โครงการเคหะชุมชนบุรีรัมย์ ระยะที่ 1

ข้อมูลโครงการ

ลักษณะอาคาร

บ้านเดี่ยวชั้นเดียว, บ้านแถว 2 ชั้น,
บ้านแถวชั้นเดียว, อาคารพาณิชย์ 3 ชั้น

ก่อสร้างโครงการบนที่ดินของ

การเคหะแห่งชาติ

การบริหารงานสัญญา

การเคหะแห่งชาติ

จำนวน 284 หน่วย

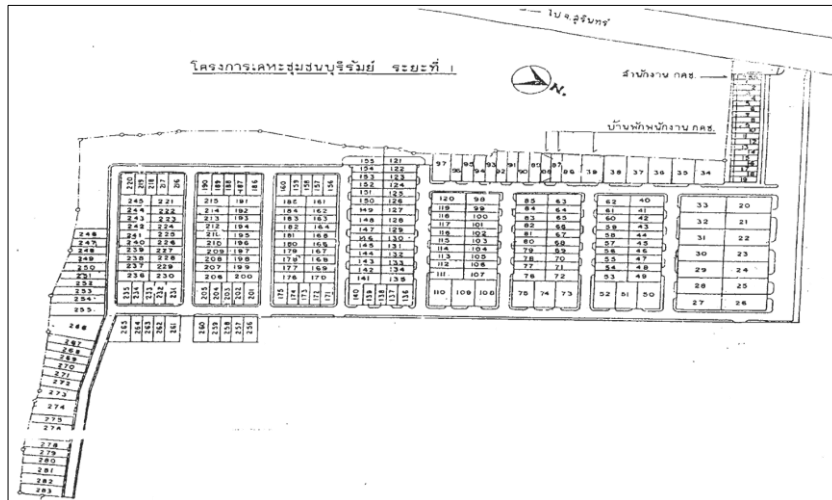
สถานที่ตั้งโครงการ

ตั้งอยู่บริเวณ ถ.บุรีรัมย์-สุรินทร์

ต.อิสาน อ.เมือง จ.บุรีรัมย์



รูปโครงการ



รูปโครงการ

รูปผังโครงการ

โครงการเคหะชุมชนและบริการชุมชน จ.บุรีรัมย์ (อิสาน2) ส่วนที่ 1

ข้อมูลโครงการ

ลักษณะอาคาร

บ้านเดี่ยว 2 ชั้น

ก่อสร้างโครงการบนที่ดินของ
การเคหะแห่งชาติ

การบริหารงานสัญญา
การเคหะแห่งชาติ

จำนวน 89 หน่วย

สถานที่ตั้งโครงการ

ถนนเลี่ยงเมือง ตำบลอิสาน

อำเภอเมืองบุรีรัมย์ จังหวัดบุรีรัมย์



รูปโครงการ



รูปโครงการ

รูปผังโครงการ

โครงการเคหะชุมชนและบริการชุมชน จ.บุรีรัมย์ (อิสาน2) ส่วนที่ 2

ข้อมูลโครงการ

ลักษณะอาคาร

บ้านเดี่ยว 2 ชั้น

ก่อสร้างโครงการบนที่ดินของ
การเคหะแห่งชาติ

การบริหารงานสัญญา
การเคหะแห่งชาติ

จำนวน 172 หน่วย

สถานที่ตั้งโครงการ

ถนนเลียงเมือง ตำบลอิสาน

อำเภอเมืองบุรีรัมย์ จังหวัดบุรีรัมย์



รูปโครงการ



รูปโครงการ



รูปผังโครงการ

โครงการเคหะชุมชนและบริการชุมชน จ.บุรีรัมย์ (สตึก) ระยะที่ 1 ส่วนที่ 1-2

ข้อมูลโครงการ

ลักษณะอาคาร

บ้านเดี่ยว 2 ชั้น

ก่อสร้างโครงการบนที่ดินของ
การเคหะแห่งชาติ

การบริหารงานสัญญา
การเคหะแห่งชาติ

จำนวน 212 หน่วย

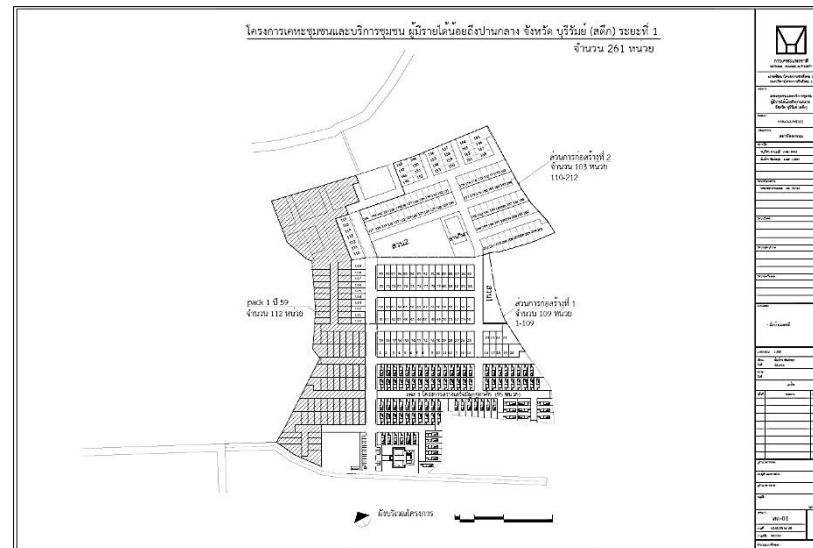
สถานที่ตั้งโครงการ
ตั้งอยู่บริเวณ ต.สตึก อ.สตึก จ.บุรีรัมย์



รูปโครงการ



รูปโครงการ



รูปผังโครงการ

โครงการเคหะชุมชนและบริการชุมชน จ.บุรีรัมย์ 1 ส่วนที่ 1

ข้อมูลโครงการ

ลักษณะอาคาร

บ้านเดี่ยว 2 ชั้น

ก่อสร้างโครงการบนที่ดินของ
การเคหะแห่งชาติ

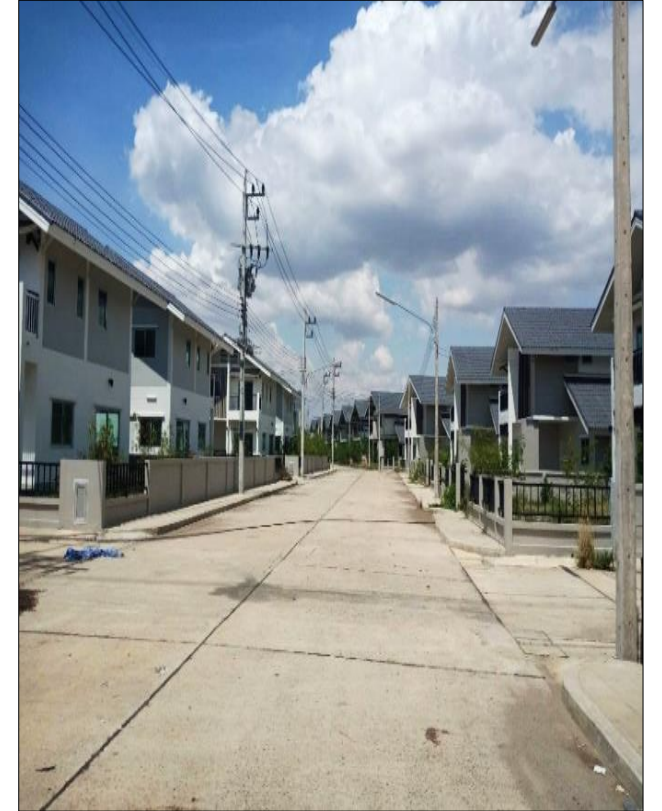
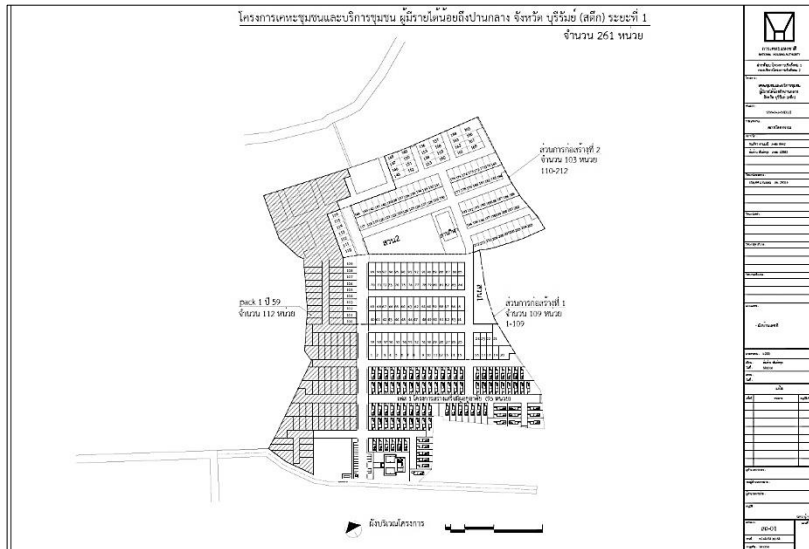
การบริหารงานสัญญา
การเคหะแห่งชาติ

จำนวน 41 หน่วย

สถานที่ตั้งโครงการ
ตั้งอยู่บริเวณ ถ.บุรีรัมย์-สุรินทร์ ต.อิสาน
อ.เมือง จ.บุรีรัมย์



รูปโครงการ



รูปโครงการ

รูปผังโครงการ

โครงการเคหะชุมชนและบริการชุมชน จ.บุรีรัมย์ 1 ส่วนที่ 2

ข้อมูลโครงการ

ลักษณะอาคาร

บ้านเดี่ยว 2 ชั้น

ก่อสร้างโครงการบนที่ดินของ
การเคหะแห่งชาติ

การบริหารงานสัญญา

การเคหะแห่งชาติ

จำนวน 59 หน่วย

สถานที่ตั้งโครงการ

ตั้งอยู่บริเวณ ถ.บุรีรัมย์-สุรินทร์ ต.อิสาน

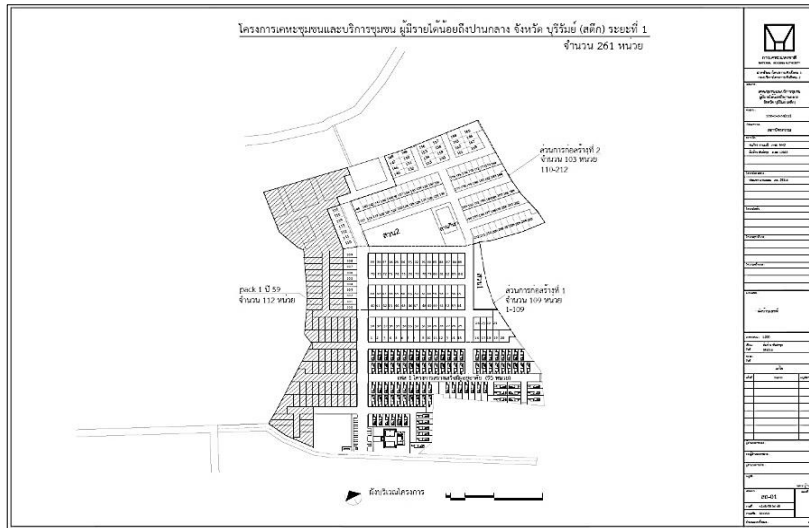
อ.เมือง จ.บุรีรัมย์



รูปโครงการ



รูปโครงการ



รูปผังโครงการ

โครงการบ้านเอื้ออาทรบุรีรัมย์ ระยะ 3/1

ข้อมูลโครงการ

ลักษณะอาคาร

บ้านเดี่ยว 2 ชั้น, บ้านแฝด 2 ชั้น

ก่อสร้างโครงการบนที่ดินของการเคหะแห่งชาติ

การบริหารงานสัญญา

การเคหะแห่งชาติ

จำนวน 331 หน่วย

สถานที่ตั้งโครงการ

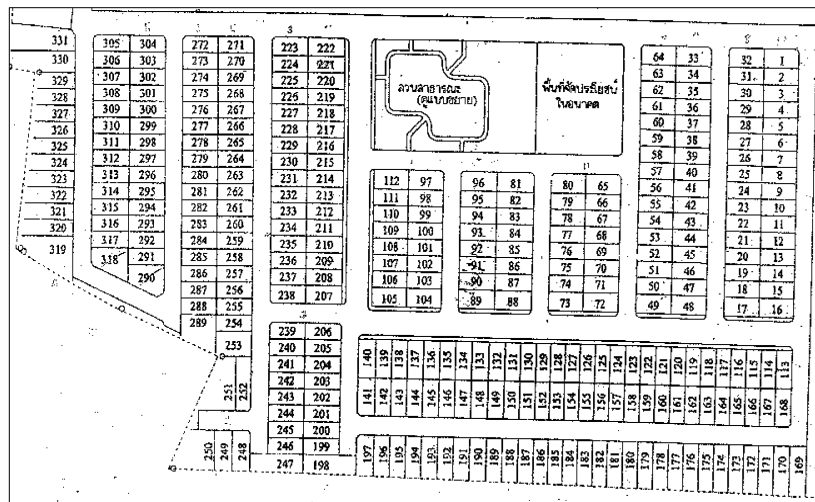
ตั้งอยู่บริเวณ ถ.บุรีรัมย์-สุรินทร์ ต.อิสาน อ.เมือง จ.บุรีรัมย์



รูปโครงการ



รูปโครงการ



รูปผังโครงการ

โครงการบ้านเอื้ออาทรบุรีรัมย์ ระยะ 4 (อิสาน)

ข้อมูลโครงการ

ลักษณะอาคาร

บ้านแฝด 2 ชั้น

ก่อสร้างโครงการบนที่ดินของ

การเคหะแห่งชาติ

การบริหารงานสัญญา

การเคหะแห่งชาติ

จำนวน 290 หน่วย

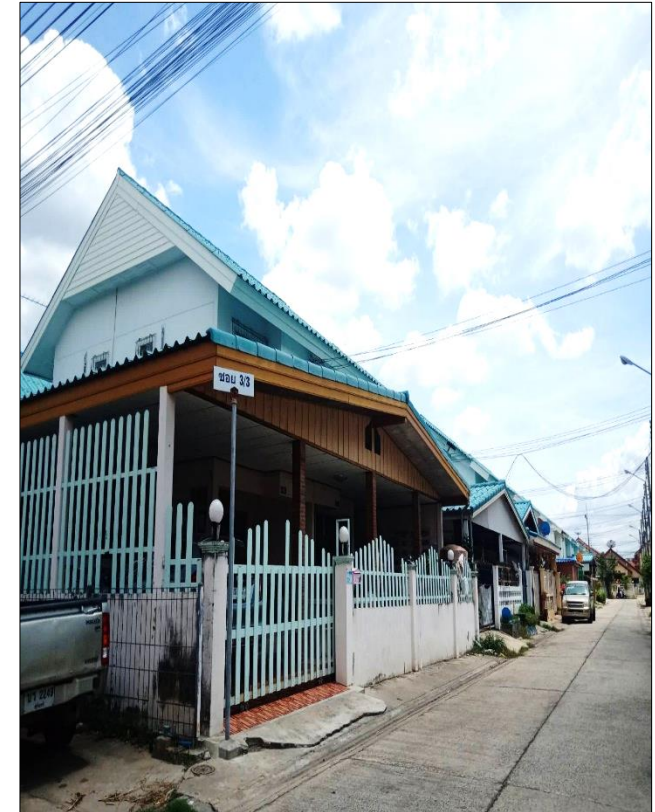
สถานที่ตั้งโครงการ

ตั้งอยู่บริเวณ ถ.บุรีรัมย์-สุรินทร์ ต.อิสาน

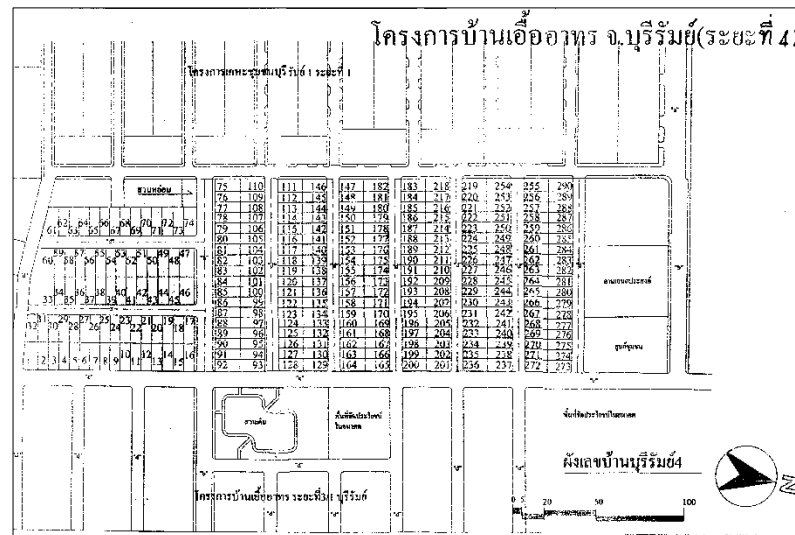
อ.เมือง จ.บุรีรัมย์



รูปโครงการ



รูปโครงการ



รูปผังโครงการ

โครงการบ้านเอื้ออาทรบุรีรัมย์ (หนองกี่)(B)

ข้อมูลโครงการ

ลักษณะอาคาร

บ้านเดี่ยว 2 ชั้น

ก่อสร้างโครงการบนที่ดินของ
การเคหะแห่งชาติ

การบริหารงานสัญญา
การเคหะแห่งชาติ

จำนวน 231 หน่วย

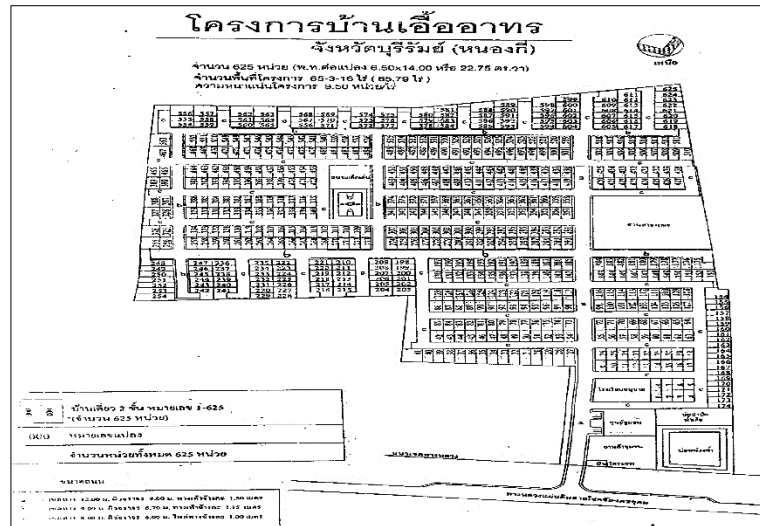
สถานที่ตั้งโครงการ
ตั้งอยู่บริเวณ ถ.โชคชัย-เดชอุดม ต.หนองกี่
อ.หนองกี่ จ.บุรีรัมย์



รูปโครงการ



รูปโครงการ



รูปผังโครงการ

โครงการบ้านเอื้ออาทรบุรีรัมย์ (สตึก)(B)

ข้อมูลโครงการ

ลักษณะอาคาร

บ้านเดี่ยว 2 ชั้น

ก่อสร้างโครงการบนที่ดินของ
การเคหะแห่งชาติ

การบริหารงานสัญญา
การเคหะแห่งชาติ

จำนวน 95 หน่วย

สถานที่ตั้งโครงการ

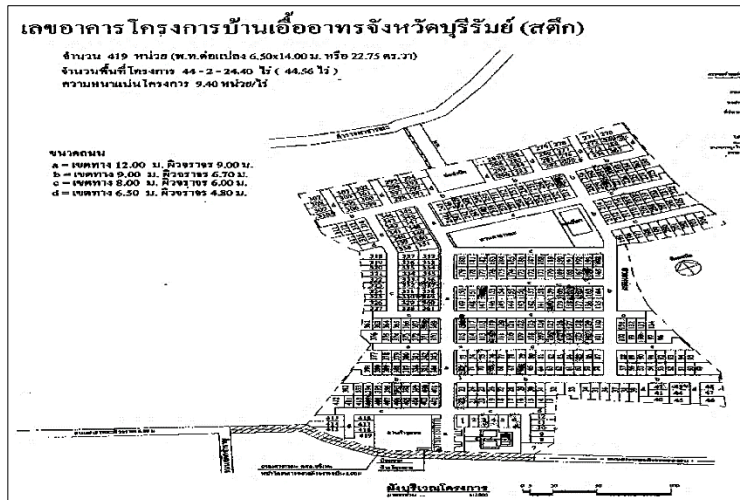
ตั้งอยู่บริเวณ ต.สตึก อ.สตึก จ.บุรีรัมย์



รูปโครงการ



รูปโครงการ



รูปผังโครงการ

โครงการบ้านเอื้ออาทรบุรีรัมย์ (อิสาน 2)(B)

ข้อมูลโครงการ

ลักษณะอาคาร

บ้านเดี่ยว 2 ชั้น

ก่อสร้างโครงการบนที่ดินของ
การเคหะแห่งชาติ

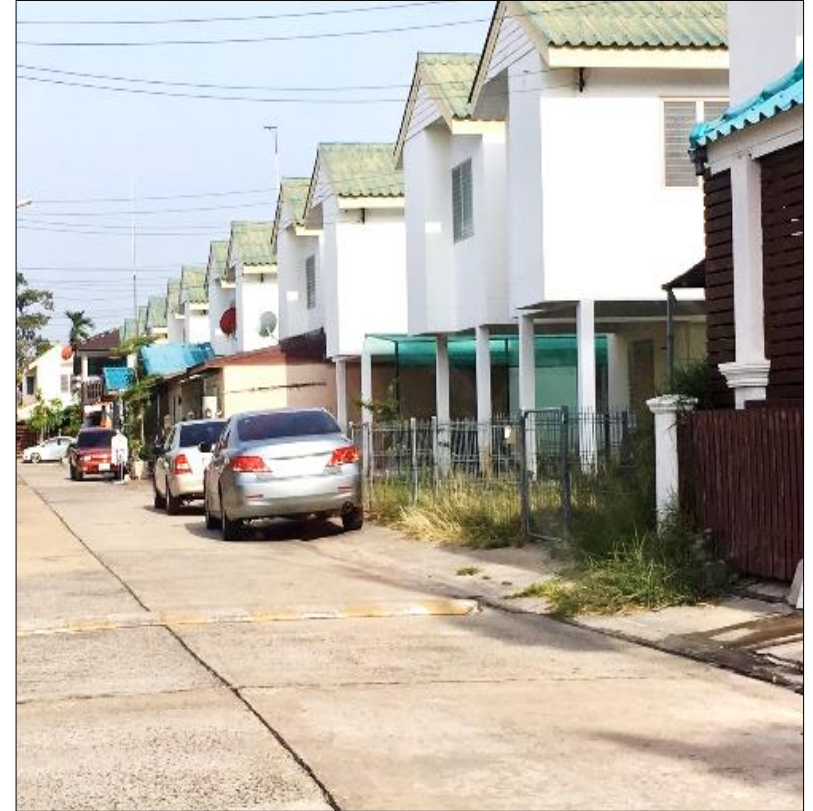
การบริหารงานสัญญา
การเคหะแห่งชาติ

จำนวน 238 หน่วย

สถานที่ตั้งโครงการ
ตั้งอยู่บริเวณ ถ.เลี้ยวเมือง ต.อิสาน
อ.เมือง จ.บุรีรัมย์



รูปโครงการ



รูปโครงการ

รูปผังโครงการ

โครงการบ้านเอื้ออาทรบุรีรัมย์ (ลำปลายมาศ) เฟส 1

ข้อมูลโครงการ

ลักษณะอาคาร

บ้านเดี่ยว 2 ชั้น

ก่อสร้างโครงการบนที่ดินของ
การเคหะแห่งชาติ

การบริหารงานสัญญา
การเคหะแห่งชาติ

จำนวน 76 หน่วย

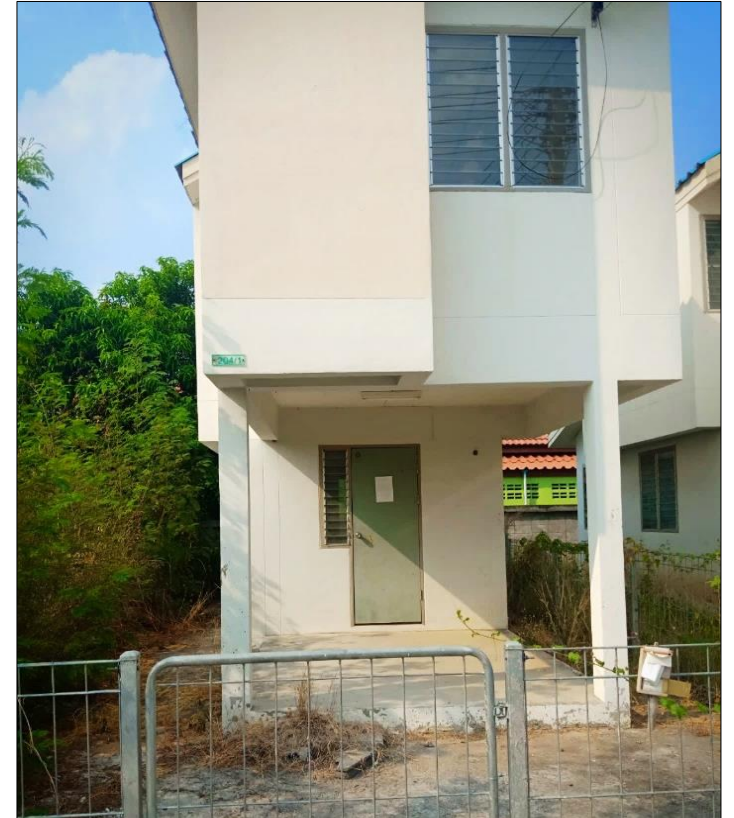
สถานที่ตั้งโครงการ

ถ.บุรีรัมย์-ลำปลายมาศ ต.หนองคู

อ.ลำปลายมาศ จ.บุรีรัมย์



รูปโครงการ



รูปโครงการ



รูปผังโครงการ