

สำนักงานเคหะจังหวัดสุรินทร์



นายสมอาจ พอกประโคน
เคหะจังหวัดสุรินทร์

อัตรากำลัง
พนักงาน 4 คน
อัตรารว่าง 1 คน
ลูกจ้าง 1 คน



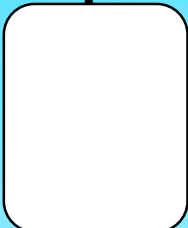
นางสาวสาวภา เทียบทอง
พ.จัดการฯ 6



นางสุพัชพร คำหาญ
พ.จัดการฯ 6



นางสาวมิกิ ครวญดี
พ.จัดการฯ 5



ช่างเทคนิค 2-5
(ว่าง)



นายกัมพล สีหนาม
ลูกจ้างราชการ

สำนักงานเคหะจังหวัดสุรินทร์

ดูแลพื้นที่ 10 โครงการ จำนวน 2,045 หน่วย

โครงการขาย	จำนวน หน่วยเต็ม	จำนวน หน่วยขาย	จำนวน หน่วยว่าง
โครงการบ้านเอื้ออาทร	1,373 (100%)	1,351 (98.40%)	22 (1.60%)
โครงการเคหะชุมชนและ บริการชุมชน (Pack)	88 (100%)	59 (67.05%)	29 (32.95%)
โครงการเคหะชุมชน	331 (100%)	327 (98.79%)	4 (1.21%)
รวมทั้งสิ้น	1,792 (100%)	1,737 (96.93%)	55 (3.07%)
โครงการอาคารเช่า	จำนวนหน่วย เต็ม	จำนวน หน่วยเช่า	จำนวน หน่วยว่าง
โครงการเคหะชุมชนเช่า จ.ยโสธร	90 (100%)	59 (65.56%)	31 (34.44%)
โครงการอาคารเช่าสำหรับ ผู้มีรายได้น้อย จ.สุรินทร์	163 (100%)	61 (37.42%)	102 (62.58%)
รวมทั้งสิ้น	253 (100%)	120 (47.43%)	133 (52.57%)

โครงการเคหะชุมชน 331 หน่วย
อาคารว่าง 4 หน่วย (1.21%)



โครงการบ้านเอื้ออาทร 1,373 หน่วย
อาคารว่าง 22 หน่วย (1.60%)



โครงการเคหะชุมชนและบริการชุมชน (Pack) 88 หน่วย
อาคารว่าง 29 หน่วย (32.95%)



โครงการอาคารเช่า 253 หน่วย
อาคารว่าง 133 หน่วย (52.57%)

สำนักงานเคหะจังหวัดสุรินทร์

ดูแลพื้นที่จังหวัดสุรินทร์, จังหวัด
ยโสธร, จำนวน 10 โครงการ

2,045 หน่วย



พื้นที่ในความรับผิดชอบ

โครงการเคหะชุมชน (ที่ดินราชพัสดุ) จำนวน 90 หน่วย

1. บ้านพักข้าราชการ แพลต(เช่า)ยโสธร 2	78 หน่วย
2. บ้านพักข้าราชการ บ้านแถว(เช่า)ยโสธร 1	12 หน่วย

โครงการเคหะชุมชนและบริการชุมชน (Pack 1)

จำนวน 88 หน่วย

1. จ.สุรินทร์ ส่วนที่1	45 หน่วย
2. จ.สุรินทร์ ส่วนที่ 2	43 หน่วย

โครงการเคหะชุมชน (เช่าซื้อ) จำนวน 331 หน่วย

1. สุรินทร์ ระยะ 1	331 หน่วย
--------------------	-----------

โครงการบ้านเอื้ออาทร จำนวน 1,373 หน่วย

1. สุรินทร์ ระยะ 3/1	350 หน่วย
2. สุรินทร์ ระยะ 4 (สลักไถ)	222 หน่วย
3. ยโสธร ระยะ 3/2 (ตาดทอง)	423 หน่วย
4. ยโสธร 2 (สำราญ)(B)	378 หน่วย

โครงการอาคารเช่าสำหรับผู้มีรายได้น้อย

จำนวน 164 หน่วย

1. โครงการอาคารเช่าสำหรับผู้มีรายได้น้อย จ.สุรินทร์ (สลักไถ)	163 หน่วย
---	-----------

โครงการบ้านพักข้าราชการ แพลตเช่า(เช่า)ยโสธร 2

ข้อมูลโครงการ

ลักษณะอาคาร

อาคารพักอาศัยสูง 5 ชั้น 1 หลัง

ก่อสร้างโครงการบนที่ดินของ

ที่ดินราชพัสดุ

การบริหารงานสัญญา

บริษัทเคหะสุขประชาจำกัด (มหาชน)

สัญญาจ้างเหมาบริหารชุมชน

จำนวน 78 หน่วย

สถานที่ตั้งโครงการ

ตั้งอยู่บริเวณ ถ.ตำรวจ ต.ในเมือง อ.เมือง จ.ยโสธร



รูปโครงการ



รูปโครงการ

โครงการบ้านพักข้าราชการ บ้านแถว(เช่า)ยโสธร 1

ข้อมูลโครงการ

ลักษณะอาคาร
บ้านแถว 2 ชั้น

ก่อสร้างโครงการบนที่ดินของ
ที่ดินราชพัสดุ

การบริหารงานสัญญา
บริษัทเคหะสุขประชาจำกัด (มหาชน)
สัญญาจ้างเหมาบริหารชุมชน

จำนวน 12 หน่วย

สถานที่ตั้งโครงการ
ตั้งอยู่บริเวณ ถนนศาลากลาง 4
ต.ในเมือง อ.เมือง จ.ยโสธร



รูปโครงการ



รูปโครงการ

โครงการเคหะชุมชนสุรินทร์ ระยะ 1

ข้อมูลโครงการ

ลักษณะอาคาร

บ้านเดี่ยวชั้นเดียว, บ้านแถว 2 ชั้น,
บ้านแถวชั้นเดียว

ก่อสร้างโครงการบนที่ดินของ

การเคหะแห่งชาติ

การบริหารงานสัญญา

การเคหะแห่งชาติ

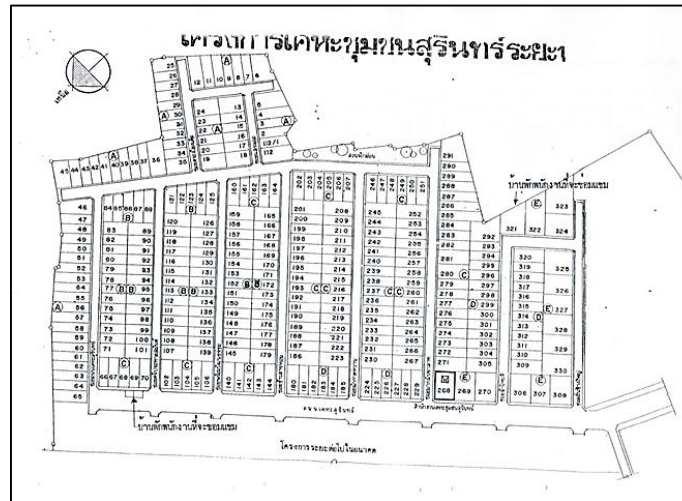
จำนวน 331 หน่วย

สถานที่ตั้งโครงการ

ตั้งอยู่บริเวณ หมู่ที่ 7 ถ.สุรินทร์-ศรีขรภูมิ
ต.สลักไถ่ อ.เมือง จ.สุรินทร์



รูปโครงการ



รูปผังโครงการ



รูปโครงการ

โครงการอาคารเช่าสำหรับผู้มีรายได้น้อยจังหวัดสุรินทร์ (สลักไถ)

ข้อมูลโครงการ

ลักษณะอาคาร

อาคารพักอาศัยสูง 4 ชั้น 4 หลัง

ก่อสร้างโครงการบนที่ดินของ
การเคหะแห่งชาติ

การบริหารงานสัญญา
การเคหะแห่งชาติ

จำนวน 163 หน่วย
สถานที่ตั้งโครงการ

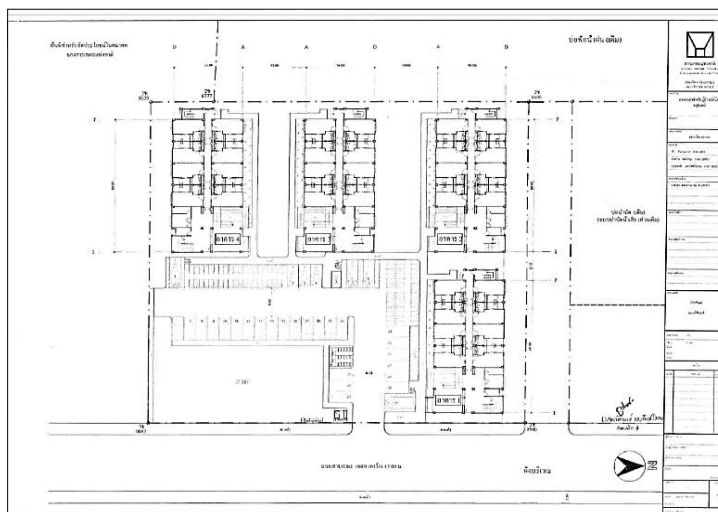
ถ.สุรินทร์ – ศีขรภูมิ ต.สลักไถ
อ.เมือง จ.สุรินทร์



รูปโครงการ



รูปโครงการ



รูปผังโครงการ

โครงการเคหะชุมชนและบริการชุมชน จ.สุรินทร์ ส่วนที่ 1

ข้อมูลโครงการ

ลักษณะอาคาร
บ้านเดี่ยว 2 ชั้น

ก่อสร้างโครงการบนที่ดินของ
การเคหะแห่งชาติ

การบริหารงานสัญญา
การเคหะแห่งชาติ

จำนวน 45 หน่วย

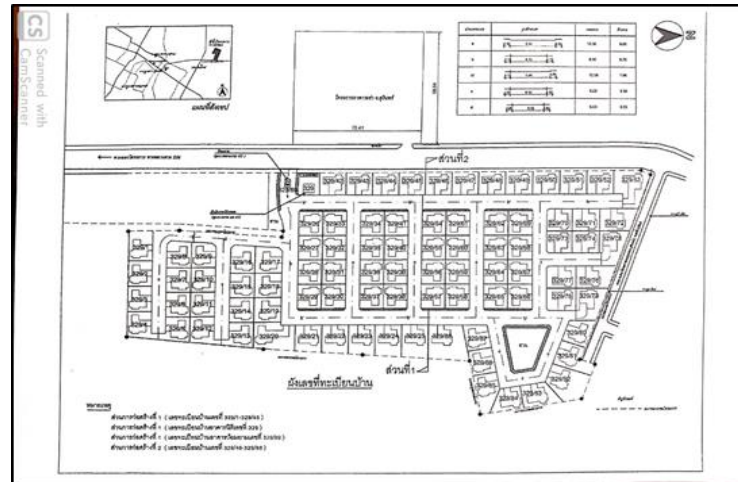
สถานที่ตั้งโครงการ
หมู่ที่ 7 ถ.สุรินทร์-ศรีขรภูมิ ต.สลักได
อ.เมือง จ.สุรินทร์



รูปโครงการ



รูปโครงการ



รูปผังโครงการ

โครงการเคหะชุมชนและบริการชุมชน จ.สุรินทร์ ส่วนที่ 2

ข้อมูลโครงการ

ลักษณะอาคาร
บ้านเดี่ยว 2 ชั้น

ก่อสร้างโครงการบนที่ดินของ
การเคหะแห่งชาติ

การบริหารงานสัญญา
การเคหะแห่งชาติ

จำนวน 43 หน่วย

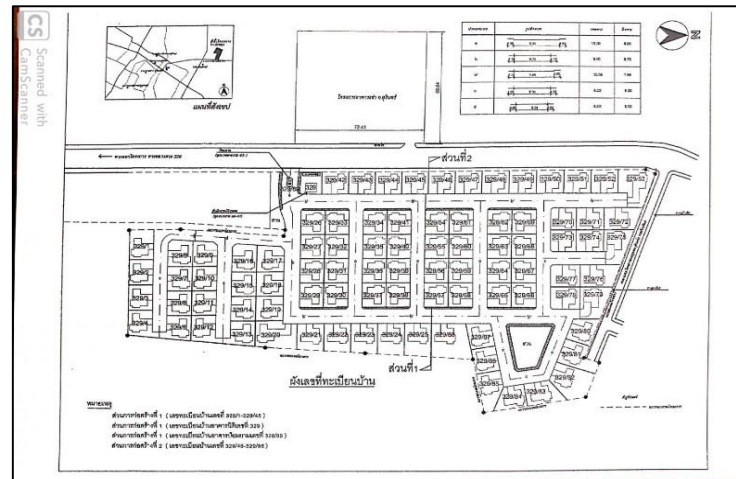
สถานที่ตั้งโครงการ
หมู่ที่ 7 ถ.สุรินทร์-ศรีขรภูมิ ต.สลักไถ่
อ.เมือง จ.สุรินทร์



รูปโครงการ



รูปโครงการ



รูปผังโครงการ

โครงการบ้านเอื้ออาทรสุรินทร์ ระยะ 3/1

ข้อมูลโครงการ

ลักษณะอาคาร

บ้านเดี่ยวชั้น 2 ชั้น , บ้านแฝด 2 ชั้น

ก่อสร้างโครงการบนที่ดินของ

การเคหะแห่งชาติ

การบริหารงานสัญญา

การเคหะแห่งชาติ

จำนวน 350 หน่วย

สถานที่ตั้งโครงการ

ตั้งอยู่บริเวณ หมู่ที่ 16 ถ.สุรินทร์-ศรีขรภูมิ

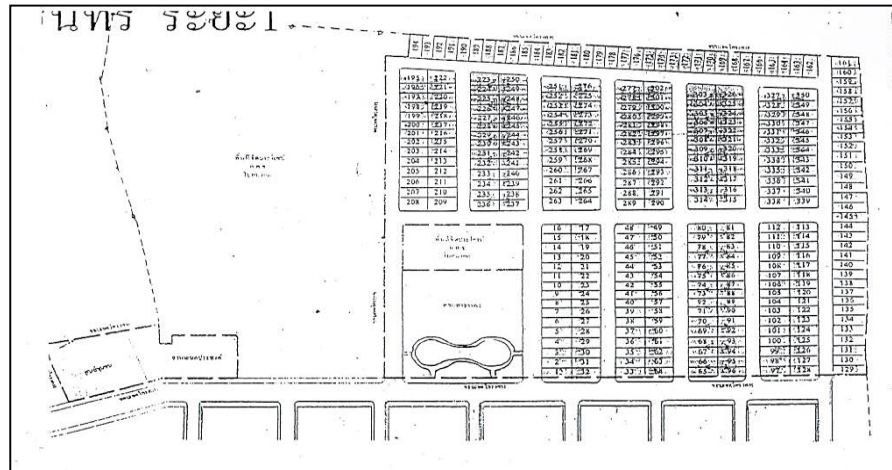
ต.สลักไถ่ อ.เมือง จ.สุรินทร์



รูปโครงการ



รูปโครงการ



รูปผังโครงการ

โครงการบ้านเอื้ออาทรสุรินทร์ ระยะ 4 (สลักไถ)

ข้อมูลโครงการ

ลักษณะอาคาร
บ้านแฝด 2 ชั้น

ก่อสร้างโครงการบนที่ดินของ
การเคหะแห่งชาติ

การบริหารงานสัญญา
การเคหะแห่งชาติ

จำนวน 222 หน่วย

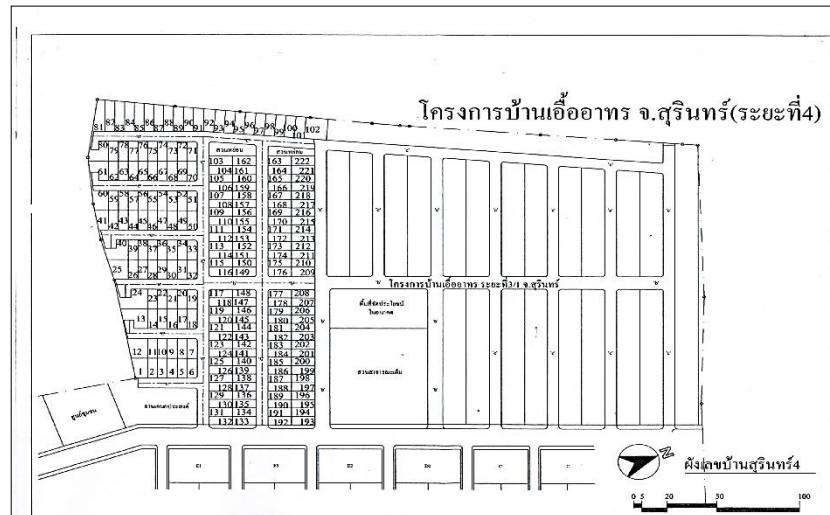
สถานที่ตั้งโครงการ หมู่ที่ 16 ถ.สุรินทร์-ศรีขรภูมิ
ต.สลักไถ อ.เมือง จ.สุรินทร์



รูปโครงการ



รูปโครงการ



รูปผังโครงการ

โครงการบ้านเอื้ออาทรโสธร ระยะ 3/2 (ตาตทอง)

ข้อมูลโครงการ

ลักษณะอาคาร
บ้านเดี่ยว 2 ชั้น

ก่อสร้างโครงการบนที่ดินของ
การเคหะแห่งชาติ

การบริหารงานสัญญา
การเคหะแห่งชาติ

จำนวน 423 หน่วย

สถานที่ตั้งโครงการ
ตั้งอยู่บริเวณ หมู่ที่ 8 ถ.เลียงเมือง
ต.ตาตทอง อ.เมือง จ.ยโสธร



รูปโครงการ



รูปผังโครงการ



รูปโครงการ

โครงการบ้านเอื้ออาทรโยธ 2 (สำราญ)(B)

ข้อมูลโครงการ

ลักษณะอาคาร
บ้านเดี่ยว 2 ชั้น

ก่อสร้างโครงการบนที่ดินของ
การเคหะแห่งชาติ

การบริหารงานสัญญา
การเคหะแห่งชาติ

จำนวน 378 หน่วย

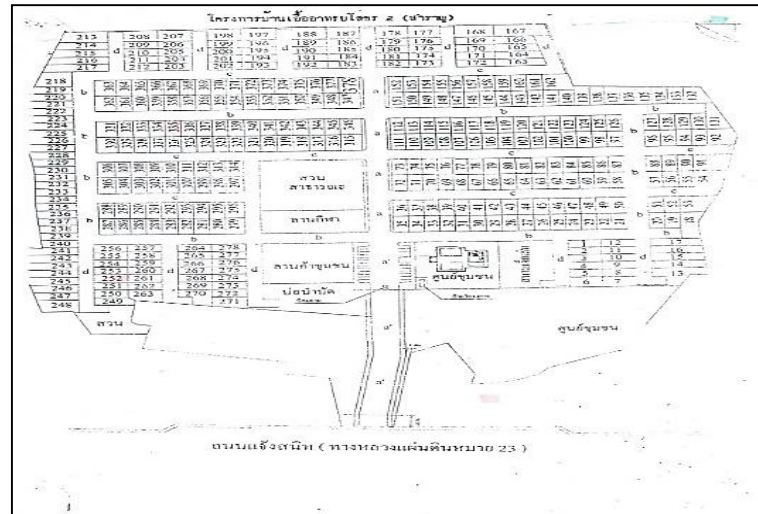
สถานที่ตั้งโครงการ
ตั้งอยู่บริเวณ หมู่ที่ 2 ถ.แจ้งสนิท
ต.สำราญ อ.เมือง จ.ยโสธร



รูปโครงการ



รูปโครงการ



รูปผังโครงการ